



2017 COMPENDIO DE OBRA PÚBLICA



Mexicali
22 AYUNTAMIENTO
Juntos, claro que podemos



COPLADEMM

Comité de Planeación para el Desarrollo
Municipal de Mexicali



PROGRAMA DE OBRA PÚBLICA 2017
DEPARTAMENTO DE INVERSIÓN PÚBLICA



FONDOS	MONTO
FONDO PARA EL FORTALECIMIENTO DE LA INFRAESTRUCTURA ESTATAL Y MUNICIPAL	\$ 64,895,366.56
FONDO PARA EL DESARROLLO REGIONAL SUSTENTABLE DE ESTADOS Y MUNICIPIOS MINEROS	\$ 19,253,680.00
FONDO PARA LA INFRAESTRUCTURA SOCIAL MUNICIPAL 17	\$ 81,456,707.67
FONDO PARA LA INFRAESTRUCTURA SOCIAL MUNICIPAL 15	\$ 2,636,093.84
FONDO PARA LA INFRAESTRUCTURA SOCIAL MUNICIPAL 16	\$ 1,746,974.43
PROYECTOS DE DESARROLLO REGIONAL	\$ 35,045,687.21
FONDO METROLITANO	\$ 11,747,930.06
FONDO FRONTERAS	\$ 33,542,181.34
FONADIN - BANOBRAS	\$ 105,924,474.64
PROGRAMA NORMAL	\$ 13,185,330.36
FORTAMUN	\$ 16,885,795.71
FORTAFIN	\$ 53,923,468.20
TOTAL FONDOS	\$ 440,243,690.02

PROGRAMAS	MONTO
(P) ESTUDIOS Y PROYECTOS	\$ 1,976,670.14
(SV) URBANIZACION EN VIALIDADES	\$ 289,605,365.10
(SK) INFRAESTRUCTURA BASICA EDUCATIVA	\$ 17,171,042.47
(SL) INFRAESTRUCTURA DEPORTIVA	\$ 22,809,788.79
(SI) URBANIZACION MUNICIPAL	\$ 23,880,868.92
(SC) AGUA Y SANEAMIENTO	\$ 45,571,559.01
(SG) ELECTRIFICACION	\$ 21,023,542.21
(EP) CONSTRUCCION Y MANTENIMIENTO DE EDIFICIOS PUBLICOS	\$ 1,319,057.67
(SS) ASISTENCIA SOCIAL Y SERVICIOS COMUNITARIOS	\$ 16,885,795.71
TOTAL PROGRAMAS	\$ 440,243,690.02

NO. DE OBRA	NOMBRE Y DESCRIPCION DE LA OBRA	AUTORIZADO COMISION	META	U	BENEF.	UBICACION	AVANCE FIS.	AVANCE FIN.
	FONDO PARA EL FORTALECIMIENTO DE LA INFRAESTRUCTURA ESTATAL Y MUNICIPAL							
FORTALECE17/7007	RECONSTRUCCIÓN DE PAVIMENTO EN AVENIDA DE LAS REFINERÍAS EN LA COLONIA UNIÓN DE RESIDENTES LÁZARO CÁRDENAS.	\$ 3,124,847.67	1864	m2	1,679	COL. UNIÓN DE RESIDENTES LÁZARO CÁRDENAS	100.00%	100.00%
FORTALECE17/7008	REHABILITACIÓN DE AVENIDA CHETUMAL EN EL POBLADO SAN FELIPE, B.C.	\$ 4,696,600.68	21483	m2	6,893	SAN FELIPE	100.00%	100.00%
FORTALECE17/7009	REHABILITACION DE CARPETA ASFALTICA EN BULEVAR VENUSTIANO CARRANZA, DE BULEVAR LÁZARO CÁRDENAS HASTA AVENIDA SAN PEDRO MEZQUITAL.	\$ 3,892,622.00	11000	m2	4,118	GONZALEZ ORTEGA	100.00%	100.00%
FORTALECE17/7010	RECONSTRUCCIÓN DE PAVIMENTO EN AVENIDA YUGOSLAVIA, ENTRE BULEVAR LÁZARO CÁRDENAS Y CALLE ARQUEÓLOGOS, EN LA COLONIA GRANJAS VIRREYES.	\$ 5,224,221.98	5733	m2	4,187	COL. GRANJAS VIRREYES	100.00%	100.00%
FORTALECE17/7011	CONSTRUCCIÓN DE PAVIMENTO EN LA CALLE OCEANOLOGOS, ENTRE AVENIDA NACIONES UNIDAS Y AVENIDA LUIS ECHEVERRÍA, EN LA COLONIA CONJUNTO URBANO UNIVERSITARIO.	\$ 2,461,944.98	3458	m2	2,799	COL. CONJUNTO URBANO UNIVERSITARIO	100.00%	100.00%
FORTALECE17/7012	CONSTRUCCIÓN DE CUBIERTA EN EXPLANADA CÍVICA, EN EL COBACH PLANTEL EJIDO NAYARIT.	\$ 1,436,966.10	621.32	m2	1,428	EJ. NAYARIT	100.00%	100.00%
FORTALECE17/7013	CONSTRUCCIÓN DE CUBIERTA METÁLICA EN JARDÍN DE NIÑOS FRANCISCO GONZÁLEZ BOCANEGRA, EN LA COLONIA UNIÓN DE RESIDENTES LÁZARO CÁRDENAS.	\$ 711,004.31	268.54	m2	1,546	COL. UNIÓN DE RESIDENTES LÁZARO CÁRDENAS	100.00%	100.00%
FORTALECE17/7013	CONSTRUCCIÓN DE CUBIERTA METÁLICA EN ESCUELA PRIMARIA EMILIO MIRAMONTES ORDOÑEZ, EN LA COLONIA GONZÁLEZ ORTEGA PONIENTE UNO.	\$ 1,111,689.57	549.36	m2	1,477	COL. GONZÁLEZ ORTEGA	100.00%	100.00%
FORTALECE17/7013	CONSTRUCCIÓN DE CUBIERTA METÁLICA EN ESCUELA PRIMARIA URBANA ESTATAL "LIC. BENITO JUÁREZ", EN LA COLONIA SAN GABRIEL.	\$ 683,841.51	268.54	m2	3,077	COL. SAN GABRIEL	100.00%	100.00%
FORTALECE17/7013	CONSTRUCCIÓN DE CUBIERTA METALICA EN PRIMARIA CENTENARIO DE LA CONSTITUCIÓN DE 1857, EN LA COL. CONSTITUCION	\$ 1,299,660.81	623.41	m2	1,686	COL. CONSTITUCIÓN	100.00%	100.00%
FORTALECE17/7014	CONSTRUCCIÓN DE CUBIERTA METÁLICA EN ESCUELA PRIMARIA EJIDO MERIDA, EN EL EJIDO MERIDA.	\$ 681,845.86	268.54	m2	505	EJ. MERIDA	100.00%	100.00%
FORTALECE17/7014	CONSTRUCCIÓN DE CUBIERTA METÁLICA EN SECUNDARIA #11 JUAN ESCUTIA, EN EL POBLADO BENITO JUÁREZ.	\$ 1,396,855.64	623.41	m2	1,914	POB. BENITO JUÁREZ	100.00%	100.00%
FORTALECE17/7016	CONSTRUCCIÓN DE CAMPO DE FUTBOL EN EL POBLADO GUADALUPE VICTORIA.	\$ 2,201,392.17	2000	m2	851	POB. GUADALUPE VICTORIA	100.00%	100.00%
FORTALECE17/7017	REHABILITACIÓN DE PARQUE PUBLICO EN LA COLONIA JARDINES DE LA PROGRESO.	\$ 1,577,472.05	269	m2	389	COL. JARDINES DE LA PROGRESO	100.00%	100.00%
FORTALECE17/7018	REHABILITACIÓN DE PAVIMENTO EN CALLE SAN CARLOS, EN LA COLONIA SAN ISIDRO.	\$ 1,365,554.87	5071	m2	1,256	COL. SAN ISIDRO	100.00%	100.00%
FORTALECE17/7019	REHABILITACIÓN DE PARQUE PUBLICO EN LA COLONIA SANTA ISABEL	\$ 2,146,061.79	1 Obra	obra	911	COL. SANTA ISABEL	100.00%	100.00%
FORTALECE17/7021	REMODELACIÓN DE PARQUE LOS GAVILANES EN EL POBLADO SAN FELIPE, B.C.	\$ 4,075,697.97	4750	m2	4,414	SAN FELIPE, B.C.	100.00%	100.00%
FORTALECE17/7025	CONSTRUCCIÓN DE CUBIERTA METÁLICA EN ESCUELA SECUNDARIA No. 87 EDUCACIÓN, EN EL FRACCIONAMIENTO FOVISSSTE.	\$ 735,805.90	375.73	m2	2,584	FRACC. FOVISSSTE	100.00%	100.00%
FORTALECE17/7025	CONSTRUCCIÓN DE COMEDOR EN ESCUELA PRIMARIA JUAN ESCUTIA, EN EL FRACCIONAMIENTO FOVISSSTE.	\$ 851,701.05	77	m2	2,584	FRACC. FOVISSSTE	100.00%	100.00%
FORTALECE17/7025	CONSTRUCCIÓN DE CANCHA DE USOS MÚLTIPLES Y REHABILITACIÓN DE PORTERÍAS EN ESCUELA PRIMARIA MELCHOR OCAMPO, EN LA COLONIA MAESTROS ESTATALES.	\$ 867,169.03	540	m2	2,117	COL. MAESTROS ESTATALES	100.00%	100.00%
FORTALECE17/7026	REHABILITACIÓN DE PARQUE PUBLICO EN EL POBLADO LOS ALGODONES.	\$ 1,539,530.54	1	obra	3,164	POB. LOS ALGODONES	100.00%	100.00%
FORTALECE17/7026	CONSTRUCCIÓN DE CAMPO DE BÉISBOL EN EL POBLADO CIUDAD MORELOS.	\$ 1,539,530.54	1	obra	1,724	POB. CIUDAD MORELOS	100.00%	100.00%
FORTALECE17/7027	CONSTRUCCIÓN DE AULA DE USOS MÚLTIPLES EN PARQUE CRI-CRI, EN LA AVENIDA REPUBLICA DE BRASIL.	\$ 898,886.13	99	m2	4,489	COL. ALAMITOS	100.00%	100.00%
FORTALECE17/7027	REHABILITACIÓN DE PARQUE PUBLICO EN LA COLONIA JARDINES DEL VALLE	\$ 500,217.53	1	obra	1,701	COL. JARDINES DEL VALLE	100.00%	100.00%
FORTALECE17/7027	REHABILITACIÓN DE PARQUE PUBLICO EN LA COLONIA PUERTAS DEL SOL.	\$ 920,649.36	1	obra	4,514	COL. PUERTAS DEL SOL	100.00%	100.00%
FORTALECE17/7027	REHABILITACIÓN DE MÓDULOS DE BAÑOS EN CAMPO DEPORTIVO NECAXA.	\$ 592,732.67	1	obra	2,073	COL. NUEVA	100.00%	100.00%

NO. DE OBRA	NOMBRE Y DESCRIPCION DE LA OBRA	AUTORIZADO COMISION	META	U	BENEF.	UBICACION	AVANCE FIS.	AVANCE FIN.
FORTALECE17/7028	RECONSTRUCCIÓN DE PAVIMENTO EN CALLE OCTAVA, DE AVENIDA INSURGENTES A CALLE JOSE MARIA MORELOS, EN EL POBLADO GUADALUPE VICTORIA.	\$ 1,194,399.56	2475	m2	1,724	GPE. VICTORIA	100.00%	100.00%
FORTALECE17/7029	REHABILITACIÓN DE CALLE HIDALGO, DE CARRETERA ESTATAL No. 6 HASTA AVENIDA MORELOS, EN EL POBLADO BENITO JUÁREZ.	\$ 706,790.12	1464	m2	1,914	POB. BENITO JUÁREZ	100.00%	100.00%
FORTALECE17/7029	REHABILITACIÓN DE AVENIDA 5 DE MAYO, DE CALLE 3RA A CALLE 5TA, EN EL POBLADO LOS ALGODONES.	\$ 860,969.76	3469.5	m2	1,697	POB. LOS ALGODONES	100.00%	100.00%
FORTALECE17/7029	REHABILITACIÓN DE PAVIMENTO EN CALLE PRINCIPAL DEL EJIDO MERIDA.	\$ 230,633.73	7837	m2	505	EJ. MERIDA	100.00%	100.00%
FORTALECE17/7030	REHABILITACIÓN DE UNIDAD DEPORTIVA EN LA COLONIA BAJA CALIFORNIA	\$ 3,169,523.33	96	lumi	2,517	COL. BAJA CALIFORNIA	100.00%	100.00%
FORTALECE17/7015	CONSTRUCCIÓN DE PARQUE DE BÉISBOL INFANTIL EN EL EJIDO SINALOA (ESTACION KASEY)	\$ 3,443,238.88	3000	m2	1,408	EJ. SINALOA	100.00%	100.00%
FORTALECE17/7020	REHABILITACIÓN DE CAMPO DE FUTBOL DE LA SECUNDARIA TECNICA No. 18	\$ 1,085,978.26	1500	m2	2,494	COL. JARDINES DEL LAGO	100.00%	100.00%
FORTALECE17/7022	CONSTRUCCIÓN DE ACCESO VEHICULAR PARA ASCENSO Y DESCENSO DE ALUMNOS EN EL JARDIN DE NIÑOS FEDERICO FROEBEL	\$ 840,102.79	656.5	m2	1,015	COL. NUEVA	100.00%	100.00%
FORTALECE17/7023	CONSTRUCCIÓN DE TALLER DIDÁCTICO PARA LA INDUSTRIALIZACIÓN DE CARNES EN EL CBTA No. 41 (PRIMERA ETAPA), EN EL EJIDO TEHUANTEPEC	\$ 2,955,820.46	667	m2	925	EJ. TEHUANTEPEC	100.00%	100.00%
FORTALECE17/7024	RECONSTRUCCIÓN DE PAVIMENTO EN CALLE PRIMERA (PRIMERA ETAPA)	\$ 1,443,536.27	1705	m2	3,768	GONZALEZ ORTEGA	100.00%	100.00%
FORTALECE17/7025	SUMINISTRO DE MEZCLA ASFALTICA PARA BACHEO Y REHABILITACIÓN DE DIVERSAS VIALIDADES DE LA CIUDAD DE MEXICALI, B.C.	\$ 2,429,870.69	30000	m2	50,000	VARIAS LOCALIDADES		
	TOTAL	\$ 64,895,366.56						
	FONDO PARA EL DESARROLLO REGIONAL SUSTENTABLE DE ESTADOS Y MUNICIPIOS MINEROS							
FOMIN17/7001	RECONSTRUCCIÓN DE 15,030 METROS CUADRADOS DE PAVIMENTO DE CONCRETO ASFALTICO EN AVENIDA ENSENADA, DE CALLE MAR CARIBE A CALLE MAR DE CORTES, EN EL POBLADO SAN FELIPE, MUNICIPIO DE MEXICALI, BAJA CALIFORNIA.	\$ 7,345,120.00	15030	m2	1,122	SAN FELIPE, B.C.	100.00%	100.00%
FOMIN17/7002	RECONSTRUCCIÓN DE 10,500 METROS CUADRADOS DE PAVIMENTO DE CONCRETO ASFALTICO EN CALLE ISLA DE CEDROS, DE CALLE MAR CARIBE A CALLE MAR DE CORTES, EN EL POBLADO SAN FELIPE, MUNICIPIO DE MEXICALI, B.C.	\$ 6,990,160.00	10500	m2	1,122	SAN FELIPE, B.C.	100.00%	100.00%
FOMIN17/7003	RECONSTRUCCIÓN DE 7,000 METROS CUADRADOS DE PAVIMENTO DE CONCRETO ASFALTICO EN CALLE MAR DE CORTES, DE AVENIDA ENSENADA A CALLE VALLE SAN BLAS; Y 2,990.00 METROS CUADRADOS DE PAVIMENTO DE CONCRETO ASFALTICO EN CALLE MAR BERMEJO, DE AVENIDA ENSENADA HASTA AVENIDA CHETUMAL, EN EL POBLADO SAN FELIPE, MUNICIPIO DE MEXICALI, BAJA CALIFORNIA.	\$ 4,918,400.00	9990	m2	2,023	SAN FELIPE, B.C.	100.00%	100.00%
	TOTAL	\$ 19,253,680.00						
	FONDO PARA LA INFRAESTRUCTURA SOCIAL MUNICIPAL 17							
FAIS17/7041	SUMINISTRO E INSTALACIÓN DE ALUMBRADO PUBLICO EN RANCHO INGENIEROS	\$ 28,000.00	5	lumi	84	RANCHO INGENIEROS, DELEG. HERMOSILLO	100.00%	100.00%
FAIS17/7005	REHABILITACIÓN DEL SISTEMA DE AGUA POTABLE EN EL EJIDO JANITZIO II.	\$ 1,130,125.82	1	sistema	320	EJIDO JANITZIO II, DELEG. HERMOSILLO	100.00%	100.00%
FAIS17/7007	PERFORACIÓN DE POZO Y REHABILITACIÓN DEL SISTEMA DE AGUA POTABLE EN EL EJIDO SAN LUIS POTOSÍ I.	\$ 2,550,000.00	1	pozo	1,200	EJ. SAN LUIS POTOSÍ 1, DELEG. HECHICERA	100.00%	100.00%
FAIS17/7004	REHABILITACIÓN DEL SISTEMA Y RED DE AGUA POTABLE EN EL EJIDO MONTERREY.	\$ 1,850,000.00	1	sistema	720	EJIDO MONTERREY, DELEG. BATAQUEZ	100.00%	100.00%
FAIS17/7020	CONSTRUCCIÓN DE PAVIMENTO ECONÓMICO EN CALLE FRANCISCO MUJICA, DE CALLE FELIPA VIUDA DE ARELLANO A CALLE DAVID RUBIO, EN EL POBLADO COLONIA CARRANZA.	\$ 2,556,104.01	9000	m2	1,299	COL. CARRANZA (VALLE)	100.00%	100.00%

NO. DE OBRA	NOMBRE Y DESCRIPCION DE LA OBRA	AUTORIZADO COMISION	META	U	BENEF.	UBICACION	AVANCE FIS.	AVANCE FIN.
FAIS17/7021	CONSTRUCCIÓN DE PAVIMENTO ECONÓMICO EN AVENIDA LA ULTIMA HORA DE CALLE EL NACIONAL A LA CALLE EL MEXICANO, Y EN CALLE EL MEXICANO DE AVENIDA LA ULTIMA HORA A DIAGONAL NOVEDADES, EN LA COLONIA JARDINES DE LA PROGRESO.	\$ 665,616.31	2100	m2	1,043	COL. JARDINES DE LA PROGRESO	100.00%	100.00%
FAIS17/7022	CONSTRUCCIÓN DE PAVIMENTO ECONÓMICO EN CALLE SEGUNDA, DE CALLE BOLIVIA A CALLE COSTA RICA, EN EL POBLADO CIUDAD COAHUILA.	\$ 1,361,149.22	4200	m2	2,004	POB. CIUDAD COAHUILA	100.00%	100.00%
FAIS17/7023	CONSTRUCCION DE PAVIMENTO ECONOMICO EN CALLE QUINTA, DE CALLE ECUADOR A CALLE SONORA, EN EL POBLADO CIUDAD COAHUILA.	\$ 3,594,767.92	10140	m2	2,004	POB. CIUDAD COAHUILA	100.00%	100.00%
FAIS17/7026	CONSTRUCCIÓN DE CAMINOS CON MATERIAL TIPO REVESTIMIENTO EN CALLE ZACATECAS DE CARRETERA ESTATAL No. 6 A CANAL ÁLAMO, Y EN CAMINO SOBRE CANAL ÁLAMO DE CALLE QUERÉTARO A CALLE PUEBLA SUR, EN LA COLONIA EL ÁLAMO.	\$ 466,015.63	7610.72	m2	207	COL. EL ÁLAMO	100.00%	100.00%
FAIS17/7048	CONSTRUCCIÓN DE PAVIMENTO ECONÓMICO EN CALLE INTERMEDIA DE CARRETERA ESTATAL No. 4 A CALLE ÁLVARO OBREGÓN, EN CALLE ÁLVARO OBREGÓN DE CALLE INTERMEDIA A CALLE NUEVO LEON, Y EN CALLE NUEVO LEON DE CALLE ÁLVARO OBREGÓN A CARRETERA ESTATAL No. 4, EN EL POBLADO COLONIA CARRANZA.	\$ 2,220,180.53	5560	m2	345	POBLADO. COL. CARRANZA	100.00%	100.00%
FAIS17/7049	CONSTRUCCIÓN DE PAVIMENTO EN CALLE 29 DE SEPTIEMBRE, DE CALLE OCTAVA A CALLE DIECISIETEAVA, EN EL POBLADO GUADALUPE VICTORIA.	\$ 1,838,875.33	5310	m2	4,032	POB. GUADALUPE VICTORIA	100.00%	100.00%
FAIS17/7050	REPOSICIÓN DE LÍNEAS DE AGUA POTABLE EN EL POBLADO CIUDAD COAHUILA (KILOMETRO 57).	\$ 2,510,357.11	1776	m	3,000	CIUDAD COAHUILA	100.00%	100.00%
FAIS17/7052	REHABILITACIÓN DEL SISTEMA DE AGUA POTABLE EN EL EJIDO CHIAPAS III, DELEGACIÓN HERMOSILLO.	\$ 6,014,060.83	1950	m	800	EJ. CHIAPAS III	100.00%	100.00%
FAIS17/7053	REHABILITACIÓN DEL SISTEMA DE AGUA POTABLE EN EL EJIDO PIEDRAS NEGRAS, DELEGACIÓN BENITO JUÁREZ.	\$ 1,275,949.35	2040	m	100	EJ. PIEDRAS NEGRAS	100.00%	100.00%
FAIS17/7054	REHABILITACIÓN DEL SISTEMA DE AGUA POTABLE EN EL EJIDO JALISCO, DELEGACIÓN HECHICERA.	\$ 7,010,047.33	5439	m	500	EJ. JALISCO	100.00%	100.00%
FAIS17/7047	AMPLIACION DE LA RED DE ENERGIA ELECTRICA EN FRACC HACIENDA DE ORIZABA	\$ 85,826.83	2	bdm	8	HAD. ORIZABA	100.00%	100.00%
FAIS17/7047	AMPLIACIÓN DE LA RED DE ENERGÍA ELECTRICA EN AMPLIACION WISTERIA	\$ 70,136.58	2	bdm	8	WISTERIA	100.00%	100.00%
FAIS17/7047	AMPLIACION DE LA RED DE ENERGIA ELECTRICA EN CALLE ALAMO MOCHO	\$ 274,212.47	8	bdm	36	PUEBLA	100.00%	100.00%
FAIS17/7047	AMPLIACION DE LA RED DE ENERGIA ELECTRICA EN FRACC NUEVO AMANECER	\$ 308,085.56	3	bdm	12	D. GLEZ. ORTEGA	100.00%	100.00%
FAIS17/7047	AMPLIACION DE LA RED DE ENERGIA ELECTRICA EN FRACC HACIENDA DE MEXICALI	\$ 85,329.09	2	bdm	20	PROGRESO	100.00%	100.00%
FAIS17/7047	AMPLIACION DE LA RED DE ENERGIA ELECTRICA EN COL VILLAS COAHUILA	\$ 175,405.61	4	bdm	16	PROGRESO	100.00%	100.00%
FAIS17/7047	AMPLIACION DE LA RED DE ENERGIA ELECTRICA EN COL VILLA GALICIA	\$ 314,546.12	5	bdm	21	PROGRESO	100.00%	100.00%
FAIS17/7047	AMPLIACION DE LA RED DE ENERGIA ELECTRICA EN EJIDO TABASCO	\$ 41,577.93	1	bdm	16	D. MORELOS	100.00%	100.00%
FAIS17/7047	AMPLIACION DE LA RED DE ENERGIA ELECTRICA EN EJIDO CHIAPAS UNO	\$ 185,507.28	2	bdm	8	D. HERMOSILLO	100.00%	100.00%
FAIS17/7047	AMPLIACION DE LA RED DE ENERGIA ELECTRICA EN COL GLEZ ORTEGA DOS DELEG GPE VICTORIA	\$ 656,342.80	19	bdm	80	D. GPE. VICTORIA	100.00%	100.00%
FAIS17/7047	AMPLIACION DE LA RED DE ENERGIA ELECTRICA EN EJIDO JIQUILPAN DELEG BATAQUEZ	\$ 749,487.29	8	bdm	32	D. BATAQUEZ	100.00%	100.00%
FAIS17/7047	AMPLIACION DE LA RED DE ENERGIA ELECTRICA EN EJIDO LAZARO CARDENAS	\$ 573,570.29	5	bdm	20	D. BENITO JUAREZ	100.00%	100.00%
FAIS17/7047	AMPLIACION DE LA RED DE ENERGIA ELECTRICA EN EL POBLADO LAZARO CARDENAS LA VEINTIOCHO	\$ 209,954.98	2	bdm	12	D. GPE. VICTORIA	100.00%	100.00%
FAIS17/7047	AMPLIACION DE LA RED DE ENERGIA ELECTRICA EN EJIDO MEXICO	\$ 398,147.86	3	bdm	12	D. BENITO JUAREZ	100.00%	100.00%
FAIS17/7047	AMPLIACION DE LA RED DE ENERGIA ELECTRICA EN COL ALAMEDA	\$ 226,613.08	2	bdm	48	D. MORELOS	100.00%	100.00%
FAIS17/7047	AMPLIACION DE LA RED DE ENERGIA ELECTRICA EN COL FLORES CORDOVA	\$ 1,286,630.94	20	bdm	80	D. MORELOS	100.00%	100.00%
FAIS17/7047	AMPLIACION DE LA RED DE ENERGIA ELECTRICA EN COL BORQUEZ NORTE	\$ 563,945.11	16	bdm	64	D. BENITO JUAREZ	100.00%	100.00%
FAIS17/7047	AMPLIACION DE LA RED DE ENERGIA ELECTRICA EN EJIDO YUCATAN	\$ 365,562.24	4	bdm	48	D. BENITO JUAREZ	100.00%	100.00%
FAIS17/7047	AMPLIACION DE LA RED DE ENERGIA ELECTRICA EN EJIDO TOLUCA	\$ 866,532.77	15	bdm	60	D. BATAQUEZ	100.00%	100.00%
FAIS17/7047	AMPLIACION DE LA RED DE ENERGIA ELECTRICA EN POBLADO PUENTE TREVIÑO	\$ 503,328.90	15	bdm	124	D. BENITO JUAREZ	100.00%	100.00%
FAIS17/7047	AMPLIACION DE LA RED DE ENERGIA ELECTRICA EN EJIDO QUERETARO	\$ 610,186.46	7	bdm	28	D. HECHICERA	100.00%	100.00%
FAIS17/7047	AMPLIACION DE LA RED DE ENERGIA ELECTRICA EN EJIDO SALTILLO	\$ 117,558.87	10	bdm	40	D. EST. DELTA	100.00%	100.00%

NO. DE OBRA	NOMBRE Y DESCRIPCION DE LA OBRA	AUTORIZADO COMISION	META	U	BENEF.	UBICACION	AVANCE FIS.	AVANCE FIN.
FAIS17/7047	AMPLIACION DE LA RED DE ENERGIA ELECTRICA EN COL MONTAÑA Y MAR	\$ 1,326,018.25	26	bdm	104	SAN FELIPE	100.00%	100.00%
FAIS17/7047	AMPLIACION DE LA RED DE ENERGIA ELECTRICA EN COL GABRIELA MISTRAL	\$ 61,832.54	1	bdm	8	PROGRESO	100.00%	100.00%
FAIS17/7047	AMPLIACION DE LA RED DE ENERGIA ELECTRICA EN COL SANTANA PERALTA DELEG ALGODONES	\$ 295,848.86	12	bdm	64	D. ALGODONES	100.00%	100.00%
FAIS17/7047	AMPLIACIÓN DE LA RED DE ENERGÍA ELÉCTRICA EN COLONIA MAGISTERIAL	\$ 303,837.20	2	bdm	64	D. MORELOS	100.00%	100.00%
FAIS17/7047	AMPLIACION DE LA RED DE ENERGIA ELECTRICA EN EJ CHOROPO	\$ 178,279.03	4	bdm	16	D. CERRO PRIETO	100.00%	100.00%
FAIS17/7047	AMPLIACIÓN DE LA RED DE ENERGÍA ELÉCTRICA EN POBLADO BENITO JUAREZ	\$ 461,166.80	12	bdm	48	D. BENITO JUAREZ	100.00%	100.00%
FAIS17/7047	AMPLIACION DE LA RED DE ENERGIA ELECTRICA EN POB FRANCISCO SANTANA PERALTA	\$ 437,834.82	12	bdm	48	D. ALGODONES	100.00%	100.00%
FAIS17/7047	AMPLIACION DE LA RED DE ENERGIA ELECTRICA EN EJIDO CHIAPAS DOS	\$ 1,670,721.23	15	bdm	60	D. HERMOSILLO	100.00%	100.00%
FAIS17/7047	AMPLIACION DE LA RED DE ENERGIA ELECTRICA EN EJIDO TEHUANTEPEC	\$ 1,652,017.80	15	bdm	60	D. BENITO JUAREZ	100.00%	100.00%
FAIS17/7047	AMPLIACION DE LA RED DE ENERGIA ELECTRICA EN RANCHO INGENIEROS	\$ 213,660.14	8	bdm	60	D. HERMOSILLO	100.00%	100.00%
FAIS17/7047	AMPLIACION DE LA RED DE ENERGÍA ELÉCTRICA EN POBLACIÓN VILLA ZAPATA DELEGACIÓN HECHICERA	\$ 1,831,016.01	21	bdm	128	D. HECHICERA	100.00%	100.00%
FAIS17/7047	AMPLIACION DE LA RED DE ENERGIA ELECTRICA EN COL MIGUEL ALEMAN	\$ 355,269.41	8	bdm	36	D. HERMOSILLO	100.00%	100.00%
FAIS17/7047	AMPLIACIÓN DE LA RED DE ENERGÍA ELÉCTRICA EN COL SILVA LA VEINTIUNO DELG GPE VICTORIA	\$ 407,991.74	12	bdm	48	D. GPE. VICTORIA	100.00%	100.00%
FAIS17/7047	AMPLIACION DE LA RED DE ENERGIA ELECTRICA EN COL LAS PIRAMIDES	\$ 81,070.85	1	bdm	8	PROGRESO	100.00%	100.00%
FAIS17/7047	AMPLIACION DE LA RED DE ENERGIA ELECTRICA EN COL LAS PALMAS DELEG V CARRANZA	\$ 573,372.93	5	bdm	24	D. V. CARRANZA	100.00%	100.00%
FAIS17/7047	AMPLIACION DE LA RED DE ENERGIA ELECTRICA EN COL EL MILAGRO DELEG COLONIAS NUEVAS	\$ 170,790.49	4	bdm	24	D. COLONIAS NUEVAS	100.00%	100.00%
FAIS17/7047	AMPLIACION DE LA RED DE ENERGIA ELECTRICA EN POBLADO LOS ALGODONES	\$ 92,420.81	1	bdm	36	D. ALGODONES	100.00%	100.00%
FAIS17/7047	AMPLIACION DE LA RED DE ENERGIA ELECTRICA EN COL MEZQUITAL PRIMERA ETAPA DELEG HERMOSILLO	\$ 494,722.00	4	bdm	28	D. HERMOSILLO	100.00%	100.00%
FAIS17/7047	AMPLIACION DE LA RED DE ENERGIA ELECTRICA EN COL MEZQUITAL SEGUNDA ETAPA DELEG HERMOSILLO	\$ 438,145.47	6	bdm	32	D. HERMOSILLO	100.00%	100.00%
FAIS17/7047	AMPLIACION DE LA RED DE ENERGIA ELECTRICA EN RANCHO INGENIEROS	\$ 312,789.79	2	bdm	24	D. HERMOSILLO	100.00%	100.00%
FAIS17/7008	CONSTRUCCIÓN DE CUBIERTA METÁLICA EN ESC. SEC. TEC. NO. 3 EMILIANO ZAPATA	\$ 773,875.24	483.53	m2	140	EJIDO GUADALAJARA, DELEG. HERMOSILLO	100.00%	100.00%
FAIS17/7009	CONSTRUCCIÓN DE CUBIERTA METÁLICA EN ESC. PRIM. GUILBALDO ZAVALA	\$ 582,171.65	483.83	m2	201	EJIDO DISTRITO FEDERAL, DELEG. BATAQUEZ	100.00%	100.00%
FAIS17/7010	CONSTRUCCIÓN DE CUBIERTA METÁLICA EN ESC. SEC. NO. 83	\$ 872,098.36	523.17	m2	300	EJIDO PLAN DE AYALA, DELEG. COLONIAS NUEVAS	100.00%	100.00%
FAIS17/7044	CONSTRUCCIÓN DE CUBIERTA METÁLICA EN J. N. GABRIEL LEYVA, COL. PRIMERA SECCIÓN	\$ 475,451.98	248.67	m2	120	COL. PRIMERA SECCIÓN	100.00%	100.00%
FAIS17/7045	CONSTRUCCIÓN DE CUBIERTA METÁLICA EN ESC. SEC. TEC. NO. 12, EJ. SINALOA	\$ 894,982.21	521.9	m2	150	EJ. SINALOA, DELEG. CERRO PRIETO	100.00%	100.00%
FAIS17/7012	SUMINISTRO E INSTALACIÓN DE ALUMBRADO PÚBLICO EN VIALIDADES DEL POBLADO GUADALUPE VICTORIA.	\$ 177,130.30	46	lumi	806	POB. GUADALUPE VICTORIA, DELEG. GPE. VICTORIA	100.00%	100.00%
FAIS17/7013	SUMINISTRO E INSTALACIÓN DE ALUMBRADO PÚBLICO EN VIALIDADES DEL POBLADO OVIEDO MOTA REACOMODO.	\$ 890,874.19	219	lumi	1,579	POB. OVIEDO MOTA REACOMODO, DELEG. CARRANZA	100.00%	100.00%
FAIS17/7014	SUMINISTRO E INSTALACIÓN DE ALUMBRADO PÚBLICO EN VIALIDADES DEL POBLADO ESTACIÓN COAHUILA KM. 57.	\$ 887,986.83	195	lumi	2,946	POBL. ESTACIÓN COAHUILA KM. 57, DELEG. COL. NUEVAS	100.00%	100.00%

NO. DE OBRA	NOMBRE Y DESCRIPCIÓN DE LA OBRA	AUTORIZADO COMISION	META	U	BENEF.	UBICACION	AVANCE FIS.	AVANCE FIN.
FAIS17/7032	SUMINISTRO E INSTALACIÓN DE ALUMBRADO PUBLICO EN COL. PRIMERA SECCIÓN	\$ 73,925.15	6	lumi	100	COL. PRIMERA SECCIÓN	100.00%	100.00%
FAIS17/7034	SUMINISTRO E INSTALACIÓN DE ALUMBRADO PUBLICO EN COL. PIONEROS DE LA PROGRESO	\$ 112,324.09	7	lumi	117	COL. PIONEROS DE LA PROGRESO, DELEG. PROGRESO	100.00%	100.00%
FAIS17/7040	SUMINISTRO E INSTALACIÓN DE ALUMBRADO PUBLICO EN EJ. GUADALAJARA	\$ 47,219.45	8	lumi	134	EJ. GUADALAJARA, DELEG. HERMOSILLO	100.00%	100.00%
FAIS17/7042	SUMINISTRO E INSTALACIÓN DE ALUMBRADO PUBLICO EN COL. SILVA LA 21 RANCHO SAN JOSE	\$ 69,197.11	4	lumi	67	COL. SILVA LA 21 RANCHO SAN JOSE, DELEG. GPE. VICTORIA	100.00%	100.00%
FAIS17/7043	SUMINISTRO E INSTALACIÓN DE ALUMBRADO PUBLICO EN COL. EL SIFÓN	\$ 57,123.20	14	lumi	235	COL. EL SIFÓN, DELEG. GPE. VICTORIA	100.00%	100.00%
FAIS17/7011	SUMINISTRO E INSTALACIÓN DE ALUMBRADO PÚBLICO EN VIALIDADES DEL POBLADO VILLA ZAPATA.	\$ 126,035.15	13	lumi	218	POB. VILLA ZAPATA, DELEG. HECHICERA	100.00%	100.00%
FAIS17/7033	SUMINISTRO E INSTALACIÓN DE ALUMBRADO PUBLICO EN EJ. CUERNAVACA	\$ 297,996.56	21	lumi	352	EJ. CUERNAVACA, DELEG. GLEZ. ORTEGA	100.00%	100.00%
FAIS17/7035	SUMINISTRO E INSTALACIÓN DE ALUMBRADO PUBLICO EN EJ. REPÚBLICA MEXICANA	\$ 499,987.91	31	lumi	520	EJ. REPÚBLICA MEXICANA, DELEG. ALGODONES	100.00%	100.00%
FAIS17/7036	SUMINISTRO E INSTALACIÓN DE ALUMBRADO PUBLICO EN EJ. CIUDAD MORELOS	\$ 126,413.20	10	lumi	168	EJ. CIUDAD MORELOS, DELEG. CD. MORELOS	100.00%	100.00%
FAIS17/7037	SUMINISTRO E INSTALACIÓN DE ALUMBRADO PUBLICO EN EJ. CIUDAD VICTORIA	\$ 70,922.21	8	lumi	134	EJ. CIUDAD VICTORIA, DELEG. CD. MORELOS	100.00%	100.00%
FAIS17/7038	SUMINISTRO E INSTALACIÓN DE ALUMBRADO PUBLICO EN COL. ARENAL	\$ 27,456.37	5	lumi	84	COL. ARENAL, DELEG. CD. MORELOS	100.00%	100.00%
FAIS17/7039	SUMINISTRO E INSTALACIÓN DE ALUMBRADO PUBLICO EN EJ. SAN LUIS POTOSÍ 2	\$ 210,254.73	14	lumi	235	EJ. SAN LUIS POTOSÍ 2, DELEG. HECHICERA	100.00%	100.00%
FAIS17/7046	SUMINISTRO E INSTALACIÓN DE ALUMBRADO PÚBLICO EN VARIAS LOCALIDADES	\$ 836,786.86	110	lumi	1,680	VARIAS COLONIAS	100.00%	100.00%
FAIS17/7006	REHABILITACIÓN DEL SISTEMA DE AGUA POTABLE EN EL EJIDO CHIHUAHUA.	\$ 1,286,458.80	1	sistema	880	EJIDO CHIHUAHUA, DELEG. CERRO PRIETO	100.00%	100.00%
FAIS17/7056	PERFORACIÓN DE POZO Y REHABILITACIÓN DEL SISTEMA DE AGUA POTABLE EN EL EJIDO VERACRUZ I, DELEGACIÓN GUADALUPE VICTORIA.	\$ 9,171,339.48	8783	m	1,494	EJ. VERACRUZ	100.00%	100.00%
FAIS17/7055	REHABILITACIÓN DEL SISTEMA DE AGUA POTABLE EN EL POBLADO COMPUERTAS CAREJEY, DELEGACIÓN BATAQUEZ.	\$ 6,805,152.02	1750	m	570	COMPUERTAS CAREJEY	100.00%	100.00%
FAIS17/7003	REHABILITACIÓN DEL SISTEMA DE AGUA POTABLE EN EL EJIDO MÉRIDA.	\$ 985,000.00	1	sistema	720	EJIDO MÉRIDA, DELEG. CD. MORELOS	100.00%	100.00%
	TOTAL	\$ 81,456,707.67						

NO. DE OBRA	NOMBRE Y DESCRIPCION DE LA OBRA	AUTORIZADO COMISION	META	U	BENEF.	UBICACION	AVANCE FIS.	AVANCE FIN.
FONDO PARA LA INFRAESTRUCTURA SOCIAL MUNICIPAL 15								
FAIS17/7062	REHABILITACIÓN DEL SISTEMA DE AGUA POTABLE EN EL EJIDO NETZAHUALCÓYOTL, DELEGACIÓN BENITO JUÁREZ, EN EL VALLE DE MEXICALI, B.C. (SEGUNDA ETAPA)	\$ 2,636,093.84	2200	m2	844	EJ. NETZAHUALCÓYOTL	100.00%	100.00%
	TOTAL	\$ 2,636,093.84						
FONDO PARA LA INFRAESTRUCTURA SOCIAL MUNICIPAL 16								
FAIS17/7063	CONSTRUCCIÓN DE RED DE AGUA POTABLE EN EL EJIDO CHIAPAS I, DELEGACIÓN HERMOSILLO.	\$ 700,072.12	700	m	960	EJ. CHIAPAS	100.00%	100.00%
FAIS17/7064	CONSTRUCCIÓN DE RED DE AGUA POTABLE EN EL EJIDO MEZQUITAL, DELEGACIÓN HERMOSILLO.	\$ 1,046,902.31	930	m	859	EJ. MEZQUITAL	100.00%	100.00%
	TOTAL	\$ 1,746,974.43						
PROYECTOS DE DESARROLLO REGIONAL								
PDR17/7001	SUMINISTRO E INSTALACIÓN DE LUMINARIAS EN BULEVAR ABELARDO L. RODRIGUEZ.	\$ 1,244,093.79	1	obra	10,000	FRACC. HÍPICO	100.00%	100.00%
PDR17/7002	RECONSTRUCCIÓN DE PAVIMENTO EN CALLE PRIMERA (SEGUNDA ETAPA)	\$ 1,943,896.55	4284	m2	3,768	COL. GONZÁLEZ ORTEGA	100.00%	100.00%
PDR17/7003	REHABILITACIÓN DE INSTALACION ELECTRICA Y LUMINARIAS EN EL PARQUE PUBLICO BENITO JUAREZ, EN LA COLONIA GONZALEZ ORTEGA	\$ 51,002.98	1	obra	5,872	COL. GONZÁLEZ ORTEGA	100.00%	100.00%
PDR17/7003	REHABILITACIÓN DE LUMINARIAS EN CAMPO DE BÉISBOL FRANCISCO GARCÍA SOTO, EN EL FRACCIONAMIENTO HARO BARNET	\$ 158,937.84	1	obra	4,707	FRACC. HARO BARNET	100.00%	100.00%
PDR17/7004	SUMINISTRO E INSTALACIÓN DE 715 LUMINARIAS DE ALUMBRADO PUBLICO EN DIVERSAS COLONIAS DE LA CIUDAD DE MEXICALI.	\$ 3,771,159.31	1	obra	20,000	VARIAS COLONIAS	100.00%	100.00%
PDR17/7005	REHABILITACIÓN DE LA CASA DE LA CULTURA VICENTE GUERRERO (ALGODONES) SEGUNDA ETAPA.	\$ 835,875.52	420	m2	4,629	LOS ALGODONES, B.C.	100.00%	100.00%
PDR17/7006	REHABILITACIÓN DE PAVIMENTO EN CALLE PRINCIPAL DEL EJIDO MERIDA (SEGUNDA ETAPA).	\$ 1,943,896.55	7837	m2	505	EJ. MERIDA	100.00%	100.00%
PDR17/7007	REHABILITACIÓN DE PARQUE PUBLICO EN LA COLONIA LUIS DONALDO COLOSIO	\$ 850,454.74	29	m2	4,065	COL. LUIS DONALDO COLOSIO	100.00%	100.00%
PDR17/7008	REHABILITACIÓN DE PARQUE PUBLICO EN LA COLONIA VOLUNTAD	\$ 850,454.74	473	m2	2,845	COL. VOLUNTAD	100.00%	100.00%
PDR17/7009	REHABILITACIÓN DE PARQUE PUBLICO EN LA COLONIA CONJUNTO URBANO ORIZABA.	\$ 485,974.14	1	obra	3,058	COL. CONJUNTO URBANO ORIZABA	100.00%	100.00%
PDR17/7009	REHABILITACIÓN DE PARQUE PUBLICO EN LA COLONIA MUNICIPIO LIBRE	\$ 242,987.07	1	obra	2,701	COL. MUNICIPIO LIBRE	100.00%	100.00%
PDR17/7010	PAVIMENTACIÓN DE CALLE RIO PAPALOAPAN ENTRE CALLE PRIMERA Y CALLE QUINTA, EN LA COLONIA GONZÁLEZ ORTEGA.	\$ 3,313,371.67	6455	m2	4,707	COL. GONZÁLEZ ORTEGA	100.00%	100.00%
PDR17/7011	PAVIMENTACIÓN DE CARPETA ASFALTICA DE CALLE RIO ATOYAC ENTRE CALLE PRIMERA Y CALLE CUARTA, EN LA COLONIA GONZALEZ ORTEGA	\$ 2,881,826.64	5137	m2	1,856	COL. GONZÁLEZ ORTEGA	100.00%	100.00%
PDR17/7012	REHABILITACIÓN DE PAVIMENTO ECONÓMICO (CARPETA ASFALTICA) EN LA CALLE ESPAÑA, ENTRE AVENIDA YUGOSLAVIA Y CALLE LUIS ECHEVERRIA ALVAREZ (SAN LUIS GONZAGA), EN MEXICALI, B.C.	\$ 1,943,896.55	3458	m2	3,837	COL. NACIONALISTA	100.00%	100.00%
PDR17/7013	CONSTRUCCIÓN DE PAVIMENTO CON CARPETA ASFALTICA EN CALLE UNIVERSIDAD (ENTRE CALLE LUIS ECHEVERRIA ALVAREZ (SAN LUIS GONZAGA) Y AVENIDA YUGOSLAVIA)	\$ 2,721,455.17	3543	m2	7,573	COL. NACIONALISTA	100.00%	100.00%

NO. DE OBRA	NOMBRE Y DESCRIPCION DE LA OBRA	AUTORIZADO COMISION	META	U	BENEF.	UBICACION	AVANCE FIS.	AVANCE FIN.
PDR17/7014	PAVIMENTACIÓN DE CALLE BIÓLOGOS (ENTRE CEILÁN Y NACIONES UNIDAS)	\$ 1,360,727.59	661	m2	4,522	COL. CONJUNTO URBANO UNIVERSITARIO	100.00%	100.00%
PDR17/7015	RECONSTRUCCIÓN DE AVENIDA ÁLVARO OBREGÓN	\$ 3,902,556.02	5515	m2	25,000	COL. PRIMERA SECCION	100.00%	100.00%
PDR17/7017	SUMINISTRO E INSTALACION DE LUMINARIAS PARA ALUMBRADO PUBLICO	\$ 320,742.93	54	lumi	20,000	VARIAS COLONIAS	100.00%	100.00%
PDR17/7018	INSTALACIÓN DE PANELES SOLARES PARA LA UNIDAD DEPORTIVA FRANCISCO VILLA.	\$ 996,246.98	1	obra	6,954	COL. AGUALEGUAS	100.00%	100.00%
PDR17/7019	REHABILITACIÓN DE SALÓN COMUNITARIO EN EL POBLADO CIUDAD MORELOS	\$ 483,182.15	1	obra	8,243	CD. MORELOS	100.00%	100.00%
PDR17/7016	REHABILITACIÓN DE CAMPO DE FUTBOL DEL CENTRO RECREATIVO MUNICIPAL (ANTES CREA)	\$ 4,742,948.28	5962	m2	3,436	COL. GUAJARDO	100.00%	100.00%
	TOTAL	\$ 35,045,687.21						
	FONDO METROLITANO							
METRO17/7002	CONSTRUCCIÓN DE VIALIDAD PRESA INFIERNILLO, ENTRE BULEVAR BRAULIO MALDONADO Y SAN PEDRO MEZQUITAL.	\$ 9,985,740.55	1	obra	30,000	GRANJAS NUEVAS	0.00%	33.16%
METRO17/7003	INTEGRACIÓN DE CICLOVÍA EN EL CORREDOR INDUSTRIAL PALACO, MEXICALI, B.C.	\$ 1,762,189.51	1	obra	20,000	VARIAS COLONIAS	25.00%	31.37%
	TOTAL	\$ 11,747,930.06						
	FONDO FRONTERAS							
FRONTERAS17/7002	REHABILITACIÓN DE CARPETA ASFÁLTICA EN BULEVAR ABELARDO L. RODRIGUEZ (CUERPO NORTE) DE BULEVAR MANUEL GÓMEZ MORIN A CALZADA CETYS.	\$ 12,361,547.61	37320	m2	100,000	ZONA GARITA NUEVO MEXICALI	100.00%	100.00%
FRONTERAS17/7003	REHABILITACIÓN DE CARPETA ASFÁLTICA EN BULEVAR ABELARDO L. RODRIGUEZ (CUERPO SUR) DE BULEVAR MANUEL GOMEZ MORIN A CALZADA CETYS.	\$ 12,361,547.61	37320	m2	100,000	ZONA GARITA NUEVO MEXICALI	100.00%	100.00%
FRONTERAS17/7004	REHABILITACIÓN DE PARQUE PUBLICO HÉROES DE CHAPULTEPEC, EN LA PRIMERA SECCIÓN.	\$ 3,227,819.51	6800	m2	7,000	PRIMERA SECCIÓN	100.00%	100.00%
FRONTERAS17/7001	REHABILITACIÓN DE CARPETA ASFÁLTICA EN AVENIDA FRANCISCO I. MADERO, DE CALLE AGUSTÍN MELGAR A CALLE JOSE MARIA MORELOS, Y RECONSTRUCCIÓN DE CALLE JOSE AZUETA DE AVENIDA FRANCISCO I. MADERO HASTA AVENIDA CRISTÓBAL COLON.	\$ 5,591,266.60	16300	m2	75,000	PRIMERA SECCIÓN	100.00%	100.00%
	TOTAL	\$ 33,542,181.34						
	FONADIN - BANOBRAS							
FONADIN18/8001	TRABAJOS DE SEMAFORIZACION EN CORREDOR ADOLFO LOPEZ MATEOS DEL SISTEMA INTEGRADO DE TRANSPORTE CORREDOR BRT, LINEA EXPRESS-1	\$ 14,208,774.50	14	cruceros	100,000	BLVD. ALDOLFO LOPEZ MATEOS	100.00%	100.00%
FONADIN18/8002	TRABAJOS DE SEMAFORIZACION EN CORREDOR INDUSTRIAL PALACO DEL SISTEMA INTEGRADO DE TRANSPORTE CORREDOR BRT, LINEA EXPRESS-1	\$ 18,781,749.87	16	cruceros	100,000	CORREDOR INDUSTRIAL PALACO	100.00%	100.00%
FONADIN18/8003	INSTALACIÓN DE EQUIPO DE COMUNICACIÓN Y FIBRA ÓPTICA DEL SISTEMA INTEGRADO DE TRANSPORTE CORREDOR BRT, LINEA EXPRESS-1	\$ 10,695,775.69	1	obra	100,000	CORREDOR SISTEMA DE TRANSPORTE INTEGRADO	100.00%	94.42%
FONADIN18/8004	SUMINISTRO Y COLOCACIÓN DE SEÑALAMIENTO VIAL EN CORREDOR ADOLFO LOPEZ MATEOS DEL SISTEMA INTEGRADO DE TRANSPORTE CORREDOR BRT, LINEA EXPRESS-1	\$ 6,545,597.64	7800	m	100,000	BLVD. ALDOLFO LOPEZ MATEOS	100.00%	98.14%
FONADIN18/8005	SUMINISTRO Y COLOCACIÓN DE SEÑALAMIENTO VIAL EN CORREDOR INDUSTRIAL PALACO DEL SISTEMA INTEGRADO DE TRANSPORTE CORREDOR BRT, LINEA EXPRESS-1	\$ 7,332,375.62	9800	m	100,000	CORREDOR INDUSTRIAL PALACO	100.00%	95.39%
FONADIN18/8006	SUPERVISION DE LOS TRABAJOS DE SEMAFORIZACION Y SEÑALAMIENTO PARA EL SISTEMA DE TRANSPORTE MUNICIPAL.	\$ 1,739,939.80	1	obra	100,000	CORREDOR SISTEMA DE TRANSPORTE INTEGRADO	100.00%	100.00%

NO. DE OBRA	NOMBRE Y DESCRIPCION DE LA OBRA	AUTORIZADO COMISION	META	U	BENEF.	UBICACION	AVANCE FIS.	AVANCE FIN.
FONADIN18/8007	ELABORACIÓN DE ESTUDIO DE INGENIERIA DE TRANSITO PARA EL SISTEMA INTEGRADO DE TRANSPORTE CORREDOR BRT, LINEA EXPRESS-1	\$ 1,976,670.14	1	estudio	100,000	CORREDOR SISTEMA DE TRANSPORTE INTEGRADO	100.00%	100.00%
FONADIN18/8008	CONSTRUCCIÓN DE PLATAFORMA PARA CONSTRUCCIÓN DE PARADEROS DEL SISTEMA DE TRANSPORTE INTEGRADO.	\$ 3,495,491.06	20	paraderos	16,024	CORREDOR SISTEMA DE TRANSPORTE INTEGRADO	96.98%	91.84%
FONADIN18/8009	ADECUACIÓN DE CRUCEROS DEL CARRIL CONFINADO EN EL CORREDOR INDUSTRIAL PALACO PARA EL SISTEMA DE TRANSPORTE INTEGRADO.	\$ 6,696,480.81	188	m2	16,024	CORREDOR INDUSTRIAL PALACO	100.00%	100.00%
	INSTALACIÓN DE SOFTWARE PARA CONTROL DE TRAFICO DEL SISTEMA INTEGRADO DE TRANSPORTE CORREDOR BRT, LINEA EXPRESS-1	\$ 30,951,619.51	1	obra	100,000	CORREDOR SISTEMA DE TRANSPORTE INTEGRADO	100.00%	100.00%
	CONSTRUCCIÓN DEL CENTRO DE CONTROL PARA EL SISTEMA DE TRANSPORTE INTEGRADO.	\$ 3,500,000.00	1	obra		CORREDOR SISTEMA DE TRANSPORTE INTEGRADO	0.00%	0.00%
	TOTAL	\$ 105,924,474.64						
	PROGRAMA NORMAL							
PRON17/7001	REHABILITACIÓN DE CARPETA ASFÁLTICA EN BULEVAR HÉCTOR TERÁN TERÁN (CUERPO SUR), DE BULEVAR EJE CENTRAL HASTA AVENIDA CATARATAS DEL NIAGARA.	\$ 1,467,863.15	5980	m2	3,702 hab	TELEVISORA	100.00%	100.00%
PRON17/7002	REHABILITACIÓN DE CARPETA ASFÁLTICA EN BULEVAR HÉCTOR TERÁN TERÁN (CUERPO NORTE), DE BULEVAR ANÁHUAC A BULEVAR EJE CENTRAL.	\$ 4,348,248.36	17940	m2	12,304	JARDINES DEL LAGO	100.00%	100.00%
PRON17/7003	RECONSTRUCCIÓN DE GUARNICIONES DE CONCRETO HIDRÁULICO EN AVENIDA CRISTÓBAL COLON, DE CALZADA JUSTO SIERRA A CALLE AYUNTAMIENTO.	\$ 1,335,681.00	3340	m	50,000	VARIAS COLONIAS	100.00%	100.00%
PRON17/7004	RECONSTRUCCIÓN DE GUARNICIONES DE CONCRETO HIDRÁULICO EN AVENIDA CRISTÓBAL COLON, DE BULEVAR MANUEL GÓMEZ MORIN A CALZADA JUSTO SIERRA.	\$ 1,320,000.00	3300	m	50,000	VARIAS COLONIAS	100.00%	100.00%
PRON17/7005	RECONSTRUCCIÓN DE GUARNICIONES DE CONCRETO HIDRÁULICO EN BULEVAR LÁZARO CÁRDENAS.	\$ 1,600,000.00	4000	m	75,000	VARIAS COLONIAS	100.00%	100.00%
PRON18/8001	REHABILITACIÓN DE CANCHA DE FUTBOL RÁPIDO, COL. MEZQUITAL	\$ 260,000.00	1	obra	2,551	COL. MEZQUITAL	100.00%	100.00%
PRON18/8002	REHABILITACIÓN DE UNIDAD DEPORTIVA	\$ 600,000.00	1	obra	6,048	COL. BELLAVISTA	100.00%	100.00%
PRON18/8003	REHABILITACIÓN DE UNIDAD DEPORTIVA, COL. BELLAVISTA (BAÑOS Y SALÓN DE USOS MÚLTIPLES)	\$ 199,520.00	1	obra	6,048	COL. BELLAVISTA	100.00%	100.00%
PRON18/8004	REHABILITACIÓN DE CANCHA DE FUTBOL RÁPIDO EN CENTRO DEPORTIVO JUVENTUD 2000.	\$ 610,925.60	1150	m2	20,000	JUVENTUD 2000	100.00%	100.00%
PRON18/8005	REHABILITACIÓN DE CENTRO DE USOS MÚLTIPLES	\$ 843,092.25	1	obra	3,516	COL. VILLAFLOREDA	100.00%	100.00%
PRON18/8006	CONSTRUCCIÓN DE LÍNEA MORADA PARA APROVECHAMIENTO DE AGUA TRATADA DE PLAZA CACHANILLA, PARA LAS INSTALACIONES DEL PARQUE VICENTE GUERRERO Y MUSEO SOL DEL NIÑO.	\$ 600,000.00	1	obra	10,000	ZONA CENTRO	100.00%	100.00%
	TOTAL	\$ 13,185,330.36						
	FORTAMUN							
FORTAMUN18/8001	CONSTRUCCIÓN DE ESTANCIA PARA MUJERES Y PACIENTES DE LA UNIDAD DE ESPECIALIDADES MEDICAS DE ONCOLOGÍA (UNEME) EN LA CIUDAD DE MEXICALI, B.C.	\$ 8,523,545.63	1	obra	25	ZONA ORIENTE	100.00%	100.00%
FORTAMUN18/8002	CONSTRUCCIÓN DE ALBERGUE PARA ATENCIÓN A MIGRANTES EN LA CIUDAD DE MEXICALI, B.C.	\$ 8,362,250.08	1	obra	100	RIO NUEVO	100.00%	100.00%
	TOTAL	\$ 16,885,795.71						

NO. DE OBRA	NOMBRE Y DESCRIPCION DE LA OBRA	AUTORIZADO COMISION	META	U	BENEF.	UBICACION	AVANCE FIS.	AVANCE FIN.
	FORTAFIN							
FORTAFIN17/7001	RECONSTRUCCIÓN DE PAVIMENTO EN CRUCERO DE BULEVAR LÁZARO CÁRDENAS Y AVENIDA RIO CHAMPOTÓN (CUERPO NORTE).	\$ 6,326,768.81	3900	m2	14,710	VARIAS COLONIAS	100.00%	100.00%
FORTAFIN17/7002	RECONSTRUCCIÓN DE PAVIMENTO EN BULEVAR GOBERNADOR BRAULIO MALDONADO, DE CORREDOR INDUSTRIAL PALACO A CALLE PRESA INFIERNILLO (CUERPO ORIENTE).	\$ 2,794,016.37	4700	m2	15,125	GRANJAS NUEVAS	100.00%	100.00%
FORTAFIN17/7003	RECONSTRUCCIÓN DE CALLE NOVENA, DE BULEVAR LÁZARO CÁRDENAS A CALLE RIO PANUCO.	\$ 4,725,261.68	9000	m2	10,036	VARIAS COLONIAS	100.00%	100.00%
FORTAFIN17/7004	REHABILITACIÓN DE CARPETA ASFÁLTICA EN BULEVAR ANÁHUAC, DE BULEVAR RIO NUEVO A CALLE LAGO DE LOS ESCLAVOS.	\$ 1,653,636.64	12960	m2	4,491	JARDINES DEL LAGO	100.00%	100.00%
FORTAFIN17/7005	REHABILITACIÓN DE CARPETA ASFÁLTICA EN AVENIDA CRISTÓBAL COLON, DE BULEVAR MANUEL GÓMEZ MORÍN A CALZADA JUSTO SIERRA (PRIMERA ETAPA).	\$ 3,031,006.32	6644	m2	4,808	ALAMITOS	100.00%	100.00%
FORTAFIN17/7006	REHABILITACIÓN DE BULEVAR EJE CENTRAL, DE BULEVAR LÁZARO CÁRDENAS A BULEVAR HÉCTOR TERÁN TERÁN.	\$ 2,612,076.17	26600	m2	7,936	SANTA MÓNICA	100.00%	100.00%
FORTAFIN17/7007	REHABILITACIÓN DE CALZADA INDEPENDENCIA, DE BULEVAR RIO NUEVO A CALLE ÁLAMO.	\$ 1,311,930.79	4495.6	m2	4,197	CENTRO CÍVICO	100.00%	100.00%
FORTAFIN17/7008	REHABILITACIÓN DE CARPETA ASFÁLTICA EN BULEVAR SANTIAGO VIDAURRI, DE CARRETERA MEXICALI - SAN FELIPE HASTA AVENIDA DE LAS AVES.	\$ 3,486,480.77	12110	m2	13,524	RIVERA CAMPESTRE	100.00%	100.00%
FORTAFIN17/7009	RECONSTRUCCIÓN DE PAVIMENTO EN CRUCERO DE BULEVAR ABELARDO L. RODRIGUEZ Y ACCESO TURÍSTICO A GARITA INTERNACIONAL.	\$ 9,058,822.39	3041	m2	100,000	COL. COMPUERTAS	100.00%	100.00%
METRO17/7001	REHABILITACIÓN DE AVENIDA ÁLVARO OBREGÓN, DE GLORIETA JOSE MARIA MORELOS A CALLE JULIÁN CARRILLO, EN CENTRO HISTÓRICO (SEGUNDA ETAPA)	\$ 18,923,468.26	27200	m2	25,000	CENTRO HISTORICO	100.00%	100.00%
	TOTAL	\$ 53,923,468.20						
	GRAN TOTAL	\$ 440,243,690.02						

MEMORIA FOTOGRAFICA

Primer Recorrido de Obra

23 Septiembre
2017

Comité de Planeación para el Desarrollo del
Municipio de Mexicali



Rehabilitación de Pavimento en Calle San Carlos, en la Colonia San Isidro

FORTALECE

\$ 1,365,554.87



Reconstrucción de Pavimento en Avenida Yugoslavia, entre Bulevar Lázaro Cárdenas y Calle Arqueólogos, en la Colonia Granjas Virreyes

FORTALECE

\$ 5,224,221.98

2



Construcción de Pavimento en Calle Oceanólogos, entre Avenida Naciones Unidas y Avenida Luis Echeverría, en la Colonia Conjunto Urbano Universitario

FORTALECE

\$ 2,461,944.98

3



Construcción de Pavimento Económico en Avenida Última Hora de Calle el Nacional a la Calle El Mexicano, y en Calle el Mexicano de Avenida La Última Hora a Diagonal Novedades, en la Colonia Conjunto Urbano Universitario

FAIS

\$ 665,616.31

4



Mexicali
22 AYUNTAMIENTO

Juntos, claro que podemos

REHABILITACION
DE PAVIMENTO ECONOMICO EN AVENIDA LA ULTIMA HORA DE CALLE EL NACIONAL A LA CALLE EL MEXICANO, Y EN CALLE EL MEXICANO DE AVENIDA LA ULTIMA HORA A DIAGONAL NOVEDADES, EN LA COLONIA JARDINES DE LA PROGRESO

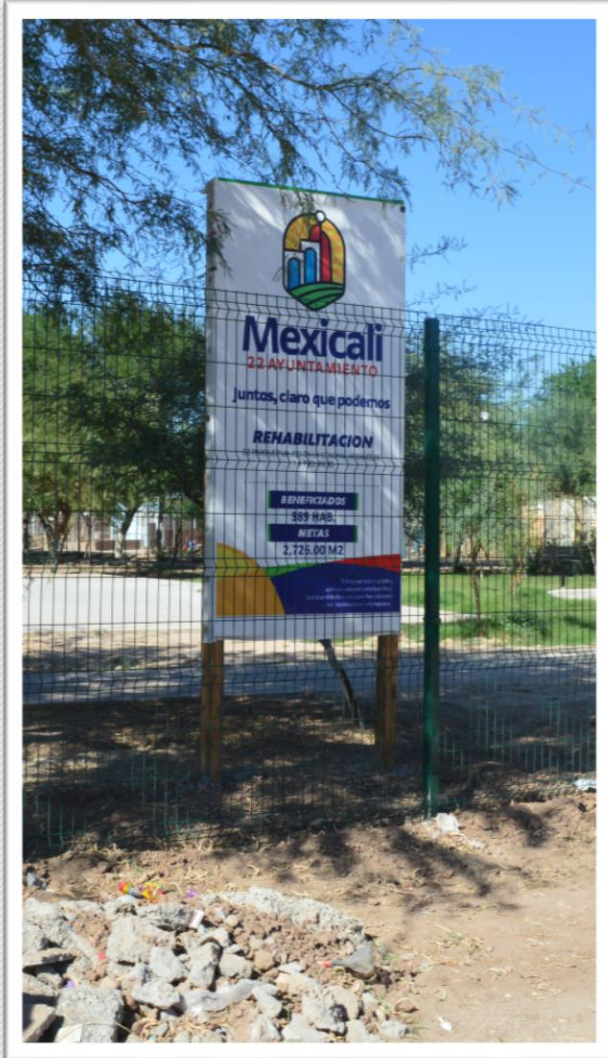
BENEFICIADOS
1,043 HAB
METAS
1,400.00 M2

Este programa es público, abierto a cualquier parte del país. Queda prohibido su uso para fines distintos a los establecidos en el programa.

Rehabilitación de Parque Público en la Colonia Jardines de la Progreso

FORTALECE

\$ 1,577,472.05



Rehabilitación de Carpeta Asfáltica en Bulevar Héctor Terán Terán (Cuerpo Sur), de Bulevar Eje Central hasta Avenida Cataratas del Niagara

PROGRAMA NORMAL

\$1,467,863.15

6



Rehabilitación de Carpeta Asfáltica en Bulevar Héctor Terán Terán (Cuerpo Norte), de Bulevar Anahuac hasta Bulevar Eje Central

PROGRAMA NORMAL

\$ 4,348,248.36

7



Reconstrucción de Pavimento en Avenida de las Refinerías en la Colonia Unión de Residentes Lázaro Cárdenas

FORTALECE

\$ 3,124,847.67

8



Construcción de Cubierta Metálica en Jardín de Niños Francisco González Bocanegra, en la Colonia Unión de Residentes Lázaro Cárdenas

FORTALECE

\$ 711,004.31

9



Construcción de Cubierta Metálica en Escuela Primaria Emilio Miramontes Ordóñez

FORTALECE

\$1,111,689.57

10



MEMORIA FOTOGRAFICA

Segundo Recorrido de Obra

16 Diciembre
2017

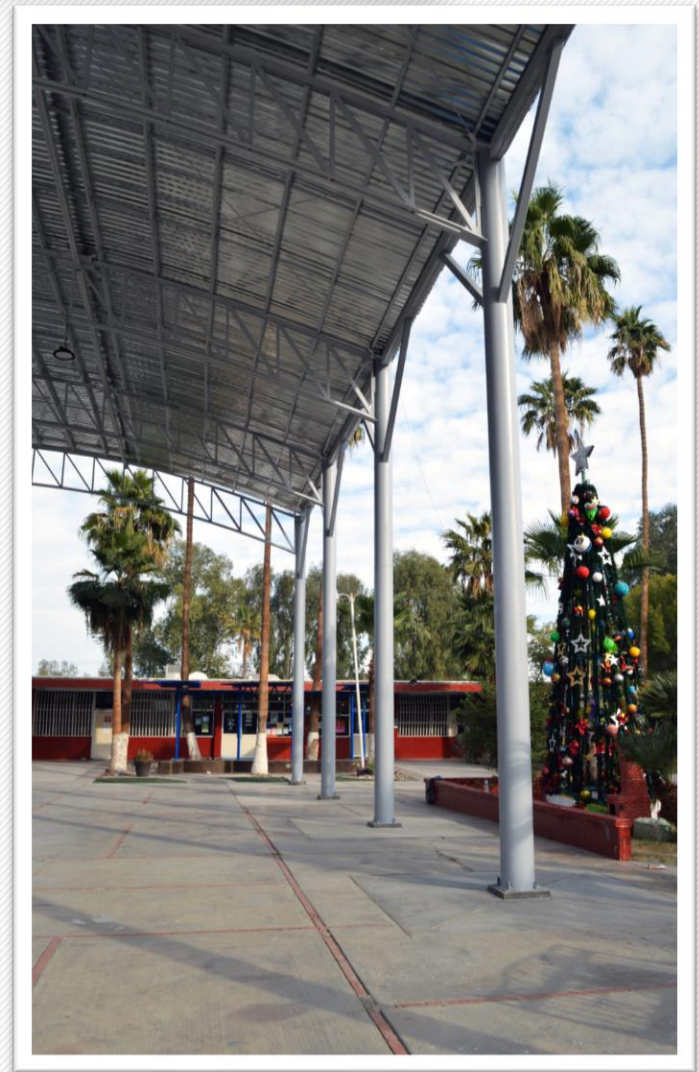
Comité de Planeación para el Desarrollo del
Municipio de Mexicali



Construcción de Cubierta en Escuela Preparatoria CBTIS 21

FORTAFIN

\$ 1,393,159.66



Rehabilitación de Carpeta Asfáltica en Bulevar Venustiano Carranza Carranza, de Bulevar Lázaro Cárdenas hasta Av. San Pedro Mezquital

FORTALECE

\$ 3,892,622.00

2



Construcción de Cubierta en Explanada de CONALEP Plantel Ejido Puebla

FORTAFIN

\$ 1,393,159.66

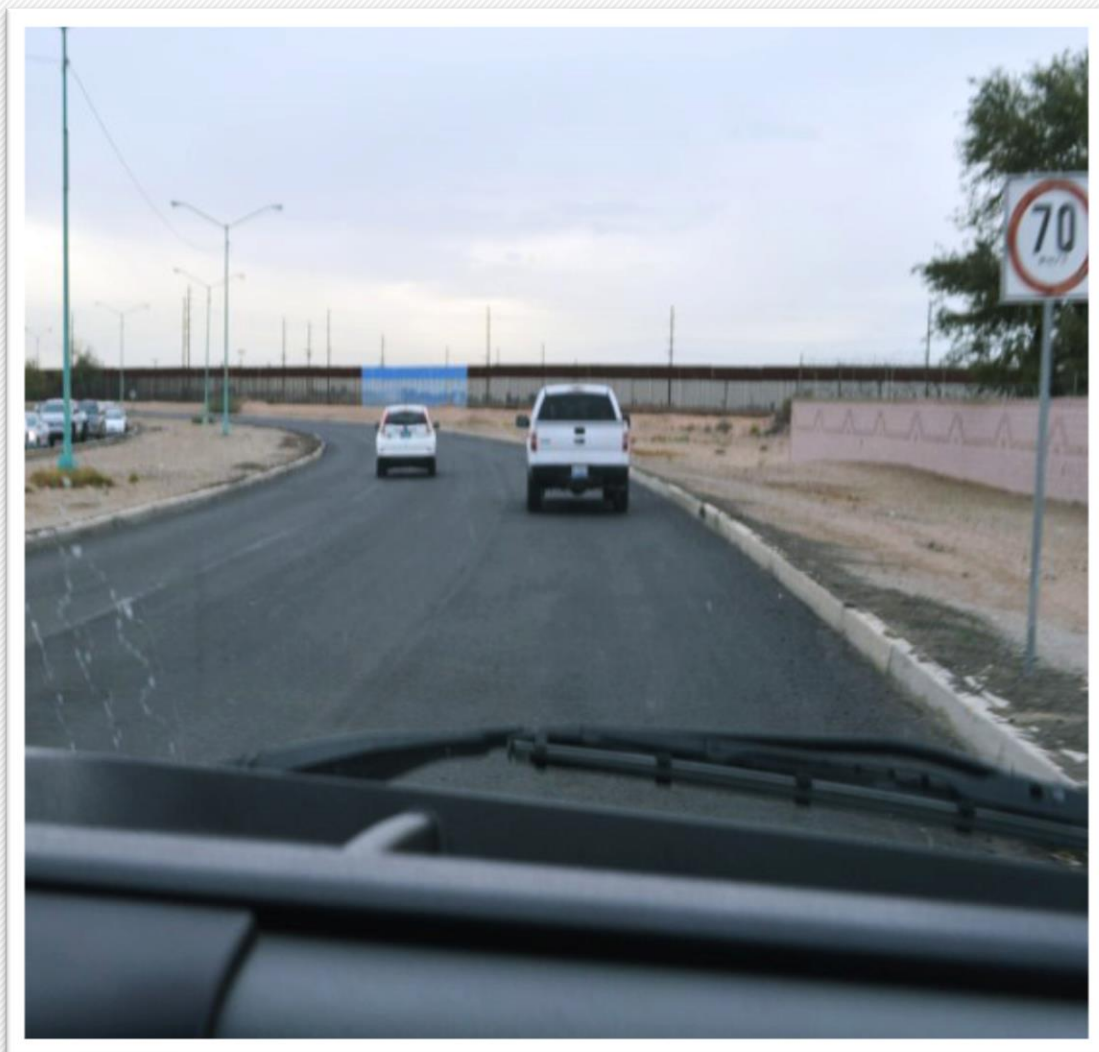
3



Rehabilitación de Carpeta Asfáltica en Bulevar Abelardo L. Rodríguez (Cuerpo Norte) de Bulevar Manuel Gómez Morín a Calzada CETYS

FRONTERAS

\$ 12,361,547.61



Construcción de Cubierta Metálica en J.N. Gabriel Leyva, Col. Primera Sección

FAIS

\$ 475,451.98

5



Construcción de Pavimento Económico en Calle Fco. Mujica, de Calle Felipa Viuda de Arellano, a Calle David Rubio, en el Poblado Col. Carranza

FAIS

\$ 2,556,104.01

6



Construcción de Pavimento Económico en Calle Segunda de Calle Bolivia a Calle Costa Rica en el Poblado Cd. Coahuila

FAIS

\$ 1,361,149.22

7



Construcción de Pavimento Económico en Calle Quinta de Calle Ecuador a Calle Sonora en el Poblado Cd. Coahuila

FAIS

\$ 3,594,767.92

8



Construcción de Pavimento Económico en Calle Intermedia de Carretera Estatal No. 4 a Calle Álvaro Obregón, en Calle Álvaro Obregón de Calle Intermedia a Calle Nuevo León y en Calle Nuevo León de Calle Álvaro Obregón a Carretera Estatal No. 4 en Poblado Colonia Carranza

FAIS

\$ 2,220,180.53

9

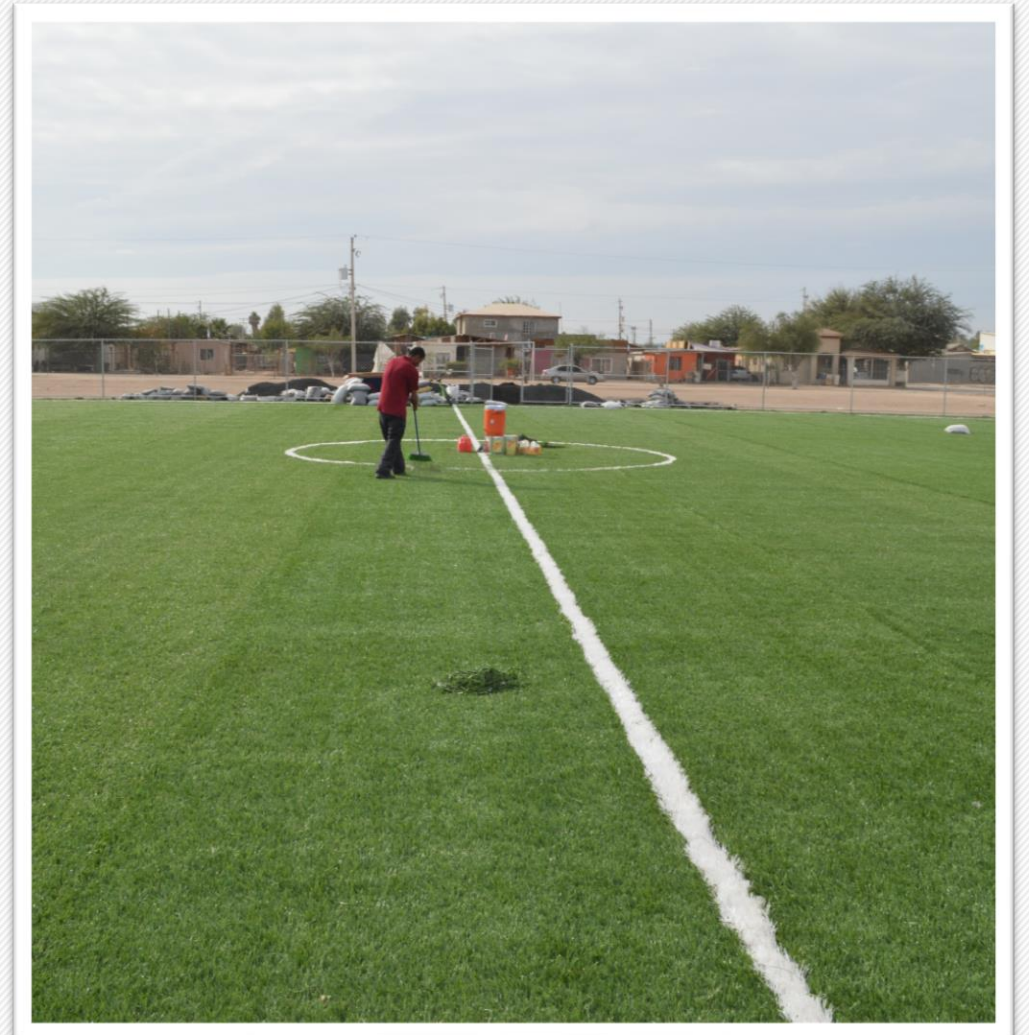


Construcción de Campo de Futbol en el Poblado Guadalupe Victoria

FORTALECE

\$ 2,201,392.17

10



Construcción de Pavimento en Calle 29 de Septiembre de Calle Octava a Calle Diecisieteava en el Poblado Guadalupe Victoria

FAIS

\$1,838,875.33



Pavimento Económico en la Col. Valle Nuevo en diversas calles del Poblado
Guadalupe Victoria km 43 y en Ejido Oviedo Mota

FAIS

\$ 6,672,581.50

12





2018

COMPENDIO DE OBRA PÚBLICA



Mexicali
22 AYUNTAMIENTO
Juntos, claro que podemos



COPLADEMM

Comité de Planeación para el Desarrollo
Municipal de Mexicali



PROGRAMA DE OBRA PÚBLICA 2018
DEPARTAMENTO DE INVERSIÓN PÚBLICA



FONDOS	MONTO
FONDO DE APORTACIONES PARA LA INFRAESTRUCTURA SOCIAL	\$ 107,138,309.33
PROYECTOS DE DESARROLLO REGIONAL	\$ 5,959,743.84
FORTALECIMIENTO FINANCIERO	\$ 31,801,000.00
PROGRAMA DE RESCATE DE ESPACIOS PUBLICOS	\$ 1,500,000.00
PROGRAMA HABITAT	\$ 14,354,946.00
PROGRAMA NORMAL	\$ 1,905,743.52
FORTAMUN	\$ 63,344,407.35
ESTADO	\$ 23,132,000.00
FONDO MINERO	\$ 18,383,228.00
PROGRAMA ESPECIAL DE PAVIMENTACION	\$ 95,531,775.98
TOTAL FONDOS	\$ 363,051,154.02

PROGRAMAS	MONTO
(SV) URBANIZACION DE VIALIDADES	\$ 175,216,726.25
(SI) URBANIZACION MUNICIPAL	\$ 18,105,550.15
(SK) INFRAESTRUCTURA BASICA EDUCATIVA	\$ 17,836,547.45
(SC) AGUA Y SANEAMIENTO	\$ 68,340,959.67
(SG) ELECTRIFICACION	\$ 5,178,838.12
(SL) INFRAESTRUCTURA DEPORTIVA	\$ 14,490,000.00
(EP) CONSTRUCCION Y MANTENIMIENTO DE EDIFICOS PUBLICOS	\$ 55,468,328.08
(SS) ASISTENCIA SOCIAL Y SERVICIOS COMUNITARIOS	\$ 8,414,204.30
TOTAL PROGRAMAS	\$ 363,051,154.02

NO. DE OBRA	NOMBRE Y DESCRIPCION DE LA OBRA	AUTORIZADO COMISION	META	U	BENEF.	UBICACION	AVANCE FIS.	AVANCE FIN.
FONDO DE APORTACIONES PARA LA INFRAESTRUCTURA SOCIAL								
FAIS18/8005	PAVIMENTACIÓN DE CALLE TERCERA Y CALLE QUINTA, DE CALLEJÓN SONORA HASTA CALLE BOLIVIA.	\$ 2,198,043.70	4,790	m2	1,570	CD. COAHUILA (KM. 57)	100.00%	100.00%
FAIS18/8006	PAVIMENTACIÓN DE CALLE VENUSTIANO CARRANZA, DE AVENIDA SINALOA HASTA AVENIDA TLAXCALA.	\$ 2,878,323.20	7,830	m2	1,708	PROGRESO	100.00%	100.00%
FAIS18/8007	PAVIMENTACIÓN DE CALLE 29 DE SEPTIEMBRE, DE CALLE SEXTA A CALLE OCTAVA.	\$ 521,318.58	1,350	m2	4,975	GUADALUPE VICTORIA (KM. 43)	100.00%	100.00%
FAIS18/8008	PAVIMENTACIÓN DE CALLE DEL ESPACIO, DE CALLE SATÉLITE A CALLE SANTA ELENA.	\$ 2,804,793.58	7,560	m2	2,069	SANTA ISABEL	100.00%	100.00%
FAIS18/8009	PAVIMENTACIÓN DE CALLE MICHOACÁN EN EL EJIDO HERMOSILLO.	\$ 1,606,286.01	3,630	m2	135	EJ. HERMOSILLO	100.00%	100.00%
FAIS18/8010	PAVIMENTACIÓN DE DIVERSAS CALLES EN EL EJIDO INDIVISO.	\$ 2,788,757.62	7,210	m2	1,009	EJ. INDIVISO	100.00%	100.00%
FAIS18/8011	PAVIMENTACIÓN DE CALLE SONORA, DE CARRETERA ESTATAL No. 62 A CALLE SIERRA, Y DE CALLE SIERRA DE CALLE SONORA A CALLE SIN NOMBRE.	\$ 2,483,808.34	5,380	m2	1,007	POB. PAREDONES	100.00%	100.00%
FAIS18/8012	CONSTRUCCIÓN DE CAMINOS CON MATERIAL TIPO REVESTIMIENTO EN DIVERSAS VIALIDADES DEL POBLADO PAREDONES.	\$ 487,675.72	8,050	m2	114	POB. PAREDONES	100.00%	100.00%
FAIS18/8013	SUMINISTRO E INSTALACIÓN DE ALUMBRADO PÚBLICO EN VIALIDADES EJIDO CHIAPAS 1, DELEG. HERMOSILLO	\$ 417,565.66	35	lumi	588	EJIDO CHIAPAS 1, DELEG. HERMOSILLO	100.00%	100.00%
FAIS18/8014	SUMINISTRO E INSTALACIÓN DE ALUMBRADO PÚBLICO EN VIALIDADES EJIDO CHIHUAHUA, DELEG. CERRO PRIETO	\$ 247,075.13	23	lumi	386	EJIDO CHIHUAHUA, DELEG. CERRO PRIETO	100.00%	100.00%
FAIS18/8015	SUMINISTRO E INSTALACIÓN DE ALUMBRADO PÚBLICO EN VIALIDADES EJIDO COLIMA 1, DELEG. BATAQUEZ	\$ 579,581.53	67	lumi	1,126	EJIDO COLIMA 1, DELEG. BATAQUEZ	100.00%	100.00%
FAIS18/8016	SUMINISTRO E INSTALACIÓN DE ALUMBRADO PÚBLICO EN VIALIDADES EJIDO CUCAPAH INDÍGENA, DELEG. CARRANZA	\$ 412,410.87	38	lumi	638	EJIDO CUCAPAH INDÍGENA, DELEG. CARRANZA	100.00%	100.00%
FAIS18/8017	SUMINISTRO E INSTALACIÓN DE ALUMBRADO PÚBLICO EN VIALIDADES EJIDO DISTRITO FEDERAL, DELEG. BATAQUEZ	\$ 622,634.21	48	lumi	806	EJIDO DISTRITO FEDERAL, DELEG. BATAQUEZ	100.00%	100.00%
FAIS18/8018	SUMINISTRO E INSTALACIÓN DE ALUMBRADO PÚBLICO EN VIALIDADES EJIDO GUADALAJARA, DELEG. HERMOSILLO	\$ 268,184.37	25	lumi	420	EJIDO GUADALAJARA, DELEG. HERMOSILLO	100.00%	100.00%
FAIS18/8019	SUMINISTRO E INSTALACIÓN DE ALUMBRADO PÚBLICO EN VIALIDADES EJIDO GUANAJUATO, DELEG. CERRO PRIETO	\$ 227,484.21	22	lumi	370	EJIDO GUANAJUATO, DELEG. CERRO PRIETO	100.00%	100.00%
FAIS18/8020	SUMINISTRO E INSTALACIÓN DE ALUMBRADO PÚBLICO EN VIALIDADES EJIDO HIDALGO, DELEG. ESTACIÓN DELTA	\$ 334,856.34	36	lumi	605	EJIDO HIDALGO, DELEG. ESTACIÓN DELTA	100.00%	100.00%
FAIS18/8021	SUMINISTRO E INSTALACIÓN DE ALUMBRADO PÚBLICO EN VIALIDADES EJIDO IRAPUATO, DELEG. HECHICERA	\$ 415,182.75	46	lumi	773	EJIDO IRAPUATO, DELEG. HECHICERA	100.00%	100.00%
FAIS18/8022	SUMINISTRO E INSTALACIÓN DE ALUMBRADO PÚBLICO EN VIALIDADES EJIDO JALAPA, DELEG. ESTACIÓN DELTA	\$ 451,299.76	42	lumi	706	EJIDO JALAPA, DELEG. ESTACIÓN DELTA	100.00%	100.00%
FAIS18/8023	SUMINISTRO E INSTALACIÓN DE ALUMBRADO PÚBLICO EN VIALIDADES EJIDO JALISCO, DELEG. HECHICERA	\$ 191,074.71	28	lumi	470	EJIDO JALISCO, DELEG. HECHICERA	100.00%	100.00%
FAIS18/8024	SUMINISTRO E INSTALACIÓN DE ALUMBRADO PÚBLICO EN VIALIDADES EJIDO LÁZARO CÁRDENAS, DELEG. BENITO JUÁREZ	\$ 522,760.22	39	lumi	655	EJIDO LÁZARO CÁRDENAS, DELEG. BENITO JUÁREZ	100.00%	100.00%
FAIS18/8025	SUMINISTRO E INSTALACIÓN DE ALUMBRADO PÚBLICO EN VIALIDADES EJIDO MICHOACÁN DE OCAMPO, DELEG. CERRO PRIETO	\$ 464,481.55	39	lumi	655	EJIDO MICHOACÁN DE OCAMPO, DELEG. CERRO PRIETO	100.00%	100.00%
FAIS18/8026	SUMINISTRO E INSTALACIÓN DE ALUMBRADO PÚBLICO EN VIALIDADES EJIDO MONTERREY, DELEG. BATAQUEZ	\$ 1,146,746.32	94	lumi	1,579	EJIDO MONTERREY, DELEG. BATAQUEZ	100.00%	100.00%
FAIS18/8027	SUMINISTRO E INSTALACIÓN DE ALUMBRADO PÚBLICO EN VIALIDADES EJIDO NAYARIT, DELEG. ESTACIÓN DELTA	\$ 368,863.78	54	lumi	907	EJIDO NAYARIT, DELEG. ESTACIÓN DELTA	100.00%	100.00%
FAIS18/8028	SUMINISTRO E INSTALACIÓN DE ALUMBRADO PÚBLICO EN VIALIDADES EJIDO NUEVO LEÓN, DELEG. ESTACIÓN DELTA	\$ 1,098,085.29	101	lumi	1,697	EJIDO NUEVO LEÓN, DELEG. ESTACIÓN DELTA	100.00%	100.00%
FAIS18/8029	SUMINISTRO E INSTALACIÓN DE ALUMBRADO PÚBLICO EN VIALIDADES COLONIA PÓLVORA, DELEG. HECHICERA	\$ 632,115.45	53	lumi	890	COLONIA PÓLVORA, DELEG. HECHICERA	100.00%	100.00%
FAIS18/8030	SUMINISTRO E INSTALACIÓN DE ALUMBRADO PÚBLICO EN VIALIDADES EJIDO SAN LUIS POTOSÍ, DELEG. HECHICERA	\$ 236,856.98	22	lumi	370	EJIDO SAN LUIS POTOSÍ, DELEG. HECHICERA	100.00%	100.00%
FAIS18/8031	SUMINISTRO E INSTALACIÓN DE ALUMBRADO PÚBLICO EN VIALIDADES EJIDO SINALOA, DELEG. CERRO PRIETO	\$ 263,966.31	22	lumi	370	EJIDO SINALOA, DELEG. CERRO PRIETO	100.00%	100.00%
FAIS18/8032	SUMINISTRO E INSTALACIÓN DE ALUMBRADO PÚBLICO EN VIALIDADES EJIDO SONORA, DELEG. CARRANZA	\$ 323,545.27	52	lumi	874	EJIDO SONORA, DELEG. CARRANZA	100.00%	100.00%
FAIS18/8033	SUMINISTRO E INSTALACIÓN DE ALUMBRADO PÚBLICO EN VIALIDADES EJIDO TAMAULIPAS, DELEG. HECHICERA	\$ 392,663.28	41	lumi	689	EJIDO TAMAULIPAS, DELEG. HECHICERA	100.00%	100.00%
FAIS18/8034	SUMINISTRO E INSTALACIÓN DE ALUMBRADO PÚBLICO EN VIALIDADES EJIDO TEHUANTEPEC, DELEG. BENITO JUÁREZ	\$ 234,674.58	31	lumi	521	EJIDO TEHUANTEPEC, DELEG. BENITO JUÁREZ	100.00%	100.00%
FAIS18/8035	SUMINISTRO E INSTALACIÓN DE ALUMBRADO PÚBLICO EN VIALIDADES EJIDO YUCATÁN, DELEG. BENITO JUÁREZ	\$ 422,961.58	57	lumi	958	EJIDO YUCATÁN, DELEG. BENITO JUÁREZ	100.00%	100.00%
FAIS18/8036	CONSTRUCCIÓN DE COMEDOR ESCOLAR EN E. P. SALVADOR ARMENTA VIVANCO	\$ 1,235,680.69	1	obra	434	POB. ALFREDO V. BONFIL, DELEG. GPE. VICTORIA	100.00%	100.00%
FAIS18/8037	CONSTRUCCIÓN DE COMEDOR ESCOLAR EN E. P. PROF. JULIO T. PÉREZ	\$ 874,467.18	1	obra	242	COL. GRANJAS SANTA CECILIA	100.00%	100.00%
FAIS18/8038	CONSTRUCCIÓN DE COMEDOR ESCOLAR EN E. P. GERVACIO MENDOZA	\$ 1,034,659.63	1	obra	143	EJIDO GUANAJUATO, DELEG. CERRO PRIETO	100.00%	100.00%
FAIS18/8039	CONSTRUCCIÓN DE COMEDOR ESCOLAR EN E. P. JIQUILPAN	\$ 1,065,000.00	1	obra	249	EJIDO JIQUILPAN, DELEG. BATAQUEZ	100.00%	100.00%
FAIS18/8040	CONSTRUCCIÓN DE COMEDOR ESCOLAR EN E. P. PROF. TEODOMIRO MANZANO	\$ 1,177,711.07	1	obra	262	EJIDO PACHUCA, DELEG. MORELOS	100.00%	100.00%
FAIS18/8041	CONSTRUCCIÓN DE COMEDOR ESCOLAR EN E. P. ULISES IRIGOYEN	\$ 1,099,473.59	1	obra	100	ESTACIÓN PASCUALITOS, DELEG. GLEZ. ORTEGA	100.00%	100.00%
FAIS18/8042	CONSTRUCCIÓN DE COMEDOR ESCOLAR EN E. P. CONSTITUYENTES DE QUERÉTARO	\$ 1,132,792.26	1	obra	315	EJIDO QUERÉTARO, DELEG. HECHICERA	100.00%	100.00%
FAIS18/8043	CONSTRUCCIÓN DE COMEDOR ESCOLAR EN E. P. LIC. ADOLFO LÓPEZ MATEOS	\$ 1,286,794.22	1	obra	420	EJIDO TAMAULIPAS, DELEG. HECHICERA	100.00%	100.00%
FAIS18/8044	CONSTRUCCIÓN DE CUBIERTA METÁLICA EN E. P. RAFAEL RAMÍREZ	\$ 944,046.38	1	obra	193	COL. ORIBE DE ALBA, DELEG. MORELOS	100.00%	100.00%

NO. DE OBRA	NOMBRE Y DESCRIPCION DE LA OBRA	AUTORIZADO COMISION	META	U	BENEF.	UBICACION	AVANCE FIS.	AVANCE FIN.
FAIS18/8045	CONSTRUCCIÓN DE CUBIERTA METÁLICA EN E. P. REPÚBLICA MEXICANA	\$ 837,460.34	1	obra	162	EJIDO REPUBLICA MEXICANA, DELEG. ALGODONES	100.00%	100.00%
FAIS18/8046	CONSTRUCCIÓN DE CUBIERTA METÁLICA EN E. P. CENTENARIO CACHANILLA	\$ 933,459.63	1	obra	374	EX EJIDO XOCHIMILCO	100.00%	100.00%
FAIS18/8051	CONSTRUCCIÓN DE LÍNEA DE CONDUCCIÓN EJIDO CHIAPAS II – EJIDO CANDELARIO VELA (COLIMA II), DELEGACIÓN HERMOSILLO.	\$ 4,076,191.28	3,900	m	210	DEL. HERMOSILLO	100.00%	100.00%
FAIS18/8052	CONSTRUCCIÓN DE PLANTA POTABILIZADORA EN EL EJIDO COLIMA, DELEGACIÓN BATAQUEZ.	\$ 11,711,368.47	1	obra	1,379	EJ. COLIMA	100.00%	100.00%
FAIS18/8053	CONSTRUCCIÓN DE RED DE AGUA POTABLE EN EL EJIDO MONTERREY, DELEGACIÓN BATAQUEZ.	\$ 1,172,360.65	1	obra	1,121	EJ. MONTERREY	100.00%	100.00%
FAIS18/8054	REHABILITACIÓN DEL SISTEMA DE AGUA POTABLE EN DIVERSOS PUNTOS DE LA DELEGACIÓN HERMOSILLO (LÍNEA DE CONDUCCIÓN CHIAPAS II – PESCADEROS, CONEXIÓN ESCUELA FRANCISCO MUJICA Y RED DE AGUA POTABLE EN BORDO PESCADEROS).	\$ 5,625,338.43	4,200	m	325	DEL. HERMOSILLO	100.00%	100.00%
FAIS18/8055	REHABILITACIÓN DEL SISTEMA DE AGUA POTABLE EN EL EJIDO CAMPECHE, DELEGACIÓN BENITO JUAREZ.	\$ 9,800,000.00	1	obra	4,560	EJ. CAMPECHE	100.00%	100.00%
FAIS18/8056	REHABILITACIÓN DEL SISTEMA DE AGUA POTABLE EN EL EJIDO LÁZARO CÁRDENAS, DELEGACIÓN BENITO JUAREZ.	\$ 9,688,982.78	1	obra	2,463	EJ. LÁZARO CÁRDENAS	100.00%	100.00%
FAIS18/8057	REHABILITACIÓN DEL SISTEMA DE AGUA POTABLE EN EL POBLADO EL CAIMÁN, DELEGACIÓN VENUSTIANO CARRANZA.	\$ 2,407,860.23	5,388	m	50	POB. EL CAIMÁN	100.00%	100.00%
FAIS18/8059	REHABILITACIÓN DEL SISTEMA DE AGUA POTABLE EN EL EJIDO PIEDRAS NEGRAS (SEGUNDA ETAPA), DELEGACIÓN BENITO JUAREZ	\$ 600,000.00	750	m	60	EJ. PIEDRAS NEGRAS	100.00%	100.00%
FAIS18/8060	REHABILITACIÓN DEL SISTEMA DE AGUA POTABLE EN EL POBLADO NACAY (COLONIA ELÍAS), DELEGACIÓN GUADALUPE VICTORIA.	\$ 614,677.60	1,350	m	46	POB. NACAY	100.00%	100.00%
FAIS18/8061	REHABILITACIÓN DEL SISTEMA DE AGUA POTABLE EN EL POBLADO COLONIA JOSE MARIA RODRIGUEZ (LA PANGA), DELEGACIÓN MORELOS.	\$ 4,602,441.25	3,900	m	1,275	POB. LA PANGA	100.00%	100.00%
FAIS18/8062	PERFORACIÓN DE POZO Y REHABILITACIÓN DEL SISTEMA DE AGUA POTABLE EN EL EJIDO VERACRUZ I (SEGUNDA ETAPA), DELEGACIÓN GUADALUPE VICTORIA.	\$ 1,469,928.63	180	tomas	540	EJ. VERACRUZ I	100.00%	100.00%
FAIS18/8063	CONSTRUCCIÓN DE PLANTA POTABILIZADORA Y EMISOR PARA AGUA POTABLE EN EL EJIDO REPUBLICA MEXICANA, DELEGACIÓN ALGODONES.	\$ 12,524,700.00	1	obra	23,086	EJ. REPUBLICA MEXICANA	100.00%	100.00%
FAIS18/8065	OBRA DE ELECTRIFICACION EN COL. AMPLIACION CUCAPAH, EN MEXICALI, B.C.	\$ 304,449.99	1	obra	24	COL. AMPLIACION CUCAPAH	100.00%	0.00%
FAIS18/8066	OBRA DE ELECTRIFICACION EN FRACC. HACIENDA DE MEXICALI, EN MEXICALI, BC	\$ 357,045.00	1	obra	16	HACIENDA DE MEXICALI	100.00%	0.00%
FAIS18/8067	OBRA DE ELECTRIFICACION EN EL EJIDO QUERETARO, EN EL VALLE DE MEXICALI, B.C.	\$ 331,759.49	1	obra	28	EJ. QUERETARO	100.00%	0.00%
FAIS18/8068	OBRA DE ELECTRIFICACION EN EL EJIDO JALISCO, EN EL VALLE DE MEXICALI B.C.	\$ 24,721.65	1	obra	8	EJ. JALISCO	100.00%	0.00%
FAIS18/8069	OBRA DE ELECTRIFICACION EN EJIDO VILLA ZAPATA, EN EL VALLE DE MEXICALI, B.C.	\$ 121,228.19	1	obra	12	EJ. VILLA ZAPATA	100.00%	0.00%
FAIS18/8070	OBRA DE ELECTRIFICACION EN EL EJIDO SINALOA, EN EL VALLE DE MEXICALI.	\$ 270,998.85	1	obra	20	EJ. SINALOA	100.00%	0.00%
FAIS18/8071	OBRA DE ELECTRIFICACION EN COL. VILLAS GALICIA, EN MEXICALI, B.C.	\$ 77,690.22	1	obra	4	COL. VILLAS GALICIA	100.00%	0.00%
FAIS18/8072	OBRA DE ELECTRIFICACION EN EL EJIDO MICHOACAN DE OCAMPO, EN EL VALLE DE MEXICALI, B.C.	\$ 21,700.94	1	obra	4	EJ. MICHOACAN DE OCAMPO	100.00%	0.00%
FAIS18/8073	OBRA DE ELECTRIFICACION EN EL EJIDO HIPOLITO RENTERIA, EN EL VALLE DE MEXICALI, B.C.	\$ 77,669.73	1	obra	4	EJ. HIPOLITO RENTERIA	100.00%	0.00%
FAIS18/8074	OBRA DE ELECTRIFICACION EN EL EJIDO SAN LUIS POTOSI 2, EN EL VALLE DE MEXICALI, B.C.	\$ 403,558.01	1	obra	28	EJ SAN LUIS POTOSI 2	100.00%	0.00%
FAIS18/8075	OBRA DE ELECTRIFICACION EN LA COL. SILVA, EN EL VALLE DE MEXICALI, B.C.	\$ 857,722.67	1	obra	76	COL. SILVA	100.00%	0.00%
FAIS18/8076	OBRA DE ELECTRIFICACION EN LA COLONIA SILVA NORTE, EN EL VALLE DE MEXICALI, B.C.	\$ 376,638.66	1	obra	60	COL. SILVA NORTE	100.00%	0.00%
FAIS18/8077	OBRA DE ELECTRIFICACION EN LA COLONIA EL MILAGRO, EN EL VALLE DE MEXICALI, B.C.	\$ 110,298.08	1	obra	8	COL. EL MILAGRO	100.00%	0.00%
FAIS18/8078	OBRA DE ELECTRIFICACION EN EL EJIDO LAZARO CARDENAS EN EL VALLE DE MEXICALI, B.C.	\$ 282,342.63	1	obra	8	EJ. LAZARO CARDENAS	100.00%	0.00%
FAIS18/8079	OBRA DE ELECTRIFICACION EN EL EJIDO EL MEZQUITAL, EN EL VALLE DE MEXICALI, B.C.	\$ 195,482.40	1	obra	12	EJ EL MEZQUITAL	100.00%	0.00%
FAIS18/8080	OBRA DE ELECTRIFICACION EN EL EJIDO SAN LUIS POTOSI, EN EL VALLE DE MEXICALI, B.C.	\$ 259,349.18	1	obra	30	EJ. SAN LUIS POTOSI	100.00%	0.00%
FAIS18/8081	OBRA DE ELECTRIFICACION EN EL EJIDO PIEDRAS NEGRAS, EN EL VALLE DE MEXICALI, B.C.	\$ 249,170.35	1	obra	12	EJ PIEDRAS NEGRAS	100.00%	0.00%
FAIS18/8082	OBRA DE ELECTRIFICACION EN EL EJIDO PIEDRAS NEGRAS 2, EN EL VALLE DE MEXICALI, B.C.	\$ 352,912.10	1	obra	12	EJ PIEDRAS NEGRAS 2	100.00%	0.00%
FAIS18/8083	OBRA DE ELECTRIFICACION EN EL EJIDO JALAPA, EN EL VALLE DE MEXICALI, B.C.	\$ 256,891.49	1	obra	12	EJ JALAPA	100.00%	0.00%
FAIS18/8084	OBRA DE ELECTRIFICACION EN EL EJIDO CUCAPAH INDIGENA, EN EL VALLE DE MEXICALI, B.C.	\$ 206,990.41	1	obra	24	EJ CUCAPAH INDIGENA	100.00%	0.00%
FAIS18/8085	OBRA DE ELECTRIFICACION EN EL EJIDO JIQUILPAN, EN EL VALLE DE MEXICALI, B.C.	\$ 40,218.08	1	obra	8	EJ JIQUILPAN	100.00%	0.00%
	TOTAL	\$ 107,138,309.33						

NO. DE OBRA	NOMBRE Y DESCRIPCION DE LA OBRA	AUTORIZADO COMISION	META	U	BENEF.	UBICACION	AVANCE FIS.	AVANCE FIN.
PROYECTOS DE DESARROLLO REGIONAL								
PDR18/8001	REHABILITACION DE CARPETA ASFALTICA EN CALLE CIUDAD VICTORIA, DE CALLE SAN CARLOS A CALZADA DE LOS PRESIDENTES (RIO NUEVO).	\$ 1,144,274.71	2,580	m2	1,300	RIO NUEVO	100.00%	98.84%
PDR18/8002	RECONSTRUCCION DE PAVIMENTO EN CALLE JOSE MARIA LARROQUE, DE CALLE H A CALLE J.	\$ 3,715,466.67	6,020	m2	4,000	COLONIA NUEVA	100.00%	100.00%
PDR18/8003	CONSTRUCCIÓN DE CANCHA DE FUTBOL EN ESCUELA PRIMARIA "HEROES DE CHAPULTEPEC", EN EL POBLADO GUADALUPE VICTORIA (KILOMETRO 43), EN MEXICALI, BAJA CALIFORNIA.	\$ 1,100,002.46	1	obra	851	GUADALUPE VICTORIA	100.00%	91.04%
TOTAL		\$ 5,959,743.84						
FORTALECIMIENTO FINANCIERO								
FORTAFIN18/8001	CONSTRUCCIÓN DE CAMPO DE FUTBOL EN LA ESCUELA CBTIS No. 21	\$ 3,500,000.00	1,500	m2	3,429	COL. PRO-HOGAR	100.00%	100.00%
FORTAFIN18/8002	CONSTRUCCIÓN DE CAMPO DE FUTBOL EN EL POBLADO GUADALUPE VICTORIA (SEGUNDA FASE)	\$ 2,100,000.00	600	m2	1,501	GUADALUPE VICTORIA (KM. 43)	100.00%	100.00%
FORTAFIN18/8003	CONSTRUCCIÓN DE CANCHA DE FUTBOL RÁPIDO EN LA COLONIA HIDALGO	\$ 1,700,000.00	1,200	m2	1,803	COL. HIDALGO	100.00%	100.00%
FORTAFIN18/8004	REHABILITACIÓN DE PARQUE PUBLICO EN VILLAS DEL REY	\$ 4,600,000.00	6,300	m2	4,865	COL. VILLAS DEL REY	100.00%	100.00%
FORTAFIN18/8005	REHABILITACIÓN INSTANCIAS DEPORTIVAS COL. INDEPENDENCIA	\$ 2,350,000.00	50	m2	5,570	COL. INDEPENDENCIA	100.00%	100.00%
FORTAFIN18/8006	CONSTRUCCIÓN DE BARRA PERIMETRAL EN LA ESCUELA CECATI No. 198, EN EL POBLADO GUADALUPE VICTORIA	\$ 800,000.00	350	m	566	GUADALUPE VICTORIA (KM. 43)	100.00%	100.00%
FORTAFIN18/8007	REHABILITACIÓN DE PARQUE PUBLICO, COL. XOCHICALI	\$ 750,000.00	40	m2	3,270	COL. XOCHICALI	100.00%	100.00%
FORTAFIN18/8008	CONSTRUCCIÓN DE SALÓN DE USOS MÚLTIPLES EN PARQUE PUBLICO DE LA COLONIA AGUALEGUAS	\$ 1,850,000.00	90	m2	2,675	COL. AGUALEGUAS	100.00%	100.00%
FORTAFIN18/8009	REHABILITACIÓN DE PARQUE PUBLICO EN EL EJIDO GONZALEZ ORTEGA	\$ 3,350,000.00	1	obra	1,901	EJ. GONZALEZ ORTEGA	100.00%	100.00%
FORTAFIN18/8010	REHABILITACIÓN AULAS EN EL CBTA 41 EXTENSIÓN EJIDO SINALOA	\$ 2,200,000.00	3	aulas	1,097	EJ. SINALOA	100.00%	100.00%
FORTAFIN18/8011	CONSTRUCCIÓN DE ESTACIÓN DE BOMBEROS EN LA ZONA PONIENTE DE MEXICALI (1RA ETAPA)	\$ 6,486,000.00	1	obra	75,000	ZONA PONIENTE	100.00%	100.00%
FORTAFIN18/8012	REHABILITACIÓN DE INSTALACIÓN ELÉCTRICA EN EL CBTA 41 EXTENSIÓN EJIDO BENITO JUAREZ	\$ 615,000.00	1	obra	925	EJ. BENITO JUAREZ	100.00%	93.10%
FORTAFIN18/8013	EQUIPAMIENTO Y REHABILITACIÓN DE CANCHAS DE BASQUETBOL DE ESCUELA SECUNDARIA TÉCNICA NUM. 6, SAN FELIPE	\$ 1,500,000.00	1,200	m2	1,180	SAN FELIPE, B.C.	100.00%	100.00%
TOTAL		\$ 31,801,000.00						
PROGRAMA DE RESCATE DE ESPACIOS PUBLICOS								
PREP18/8001	REHABILITACION DE PARQUE PUBLICO VILLA ILUSION	\$ 1,500,000.00	1	obra	8,800	VILLAS DEL REY 2DA SECCION	100.00%	100.00%
TOTAL		\$1,500,000.00						
PROGRAMA HABITAT								
HABITAT18/8001	PAVIMENTACION DE CALLE ARQUITECTOS, DE CALLE RIO PARANA A CALLE RIO NILO.	\$ 8,000,000.00	9,600	m2	6,879	COL. NACIONALISTA	100.00%	100.00%
HABITAT18/8002	ADECUACIÓN DE IMAGEN INSTITUCIONAL EN CDHI AZTECA MAYOS	\$ 380,000.00	1	obra	5,343	COL. AZTECA MAYOS	100.00%	100.00%
HABITAT18/8003	HABILITACIÓN DE CDC AZTECA MAYOS (15 LUMINARIAS) Y ELEMENTOS DE SUSTENTABILIDAD (PANELES SOLARES)	\$ 1,336,000.00	1	obra	5,343	COL. AZTECA MAYOS	100.00%	100.00%
HABITAT18/8004	ADECUACIÓN DE IMAGEN INSTITUCIONAL EN CDHI NACIONALISTA	\$ 372,100.00	1	obra	12,288	COL. NACIONALISTA	100.00%	100.00%
HABITAT18/8005	HABILITACIÓN DE CDC NACIONALISTA (20 LUMINARIAS) Y ELEMENTO DE SUSTENTABILIDAD (COMPOSTERO).	\$ 366,846.00	1	obra	12,288	COL. NACIONALISTA	100.00%	100.00%
HABITAT18/8006	PAVIMENTACION DE CALLE BAHIA DE LUCERNA, DE CALLE DURANGO HASTA AVENIDA INTERNACIONAL (CRISTOBAL COLON).	\$ 3,900,000.00	4,180	m2	4,367	COL. LUCERNA	100.00%	100.00%
TOTAL		\$ 14,354,946.00						
PROGRAMA NORMAL								
PRON18/8007	REHABILITACION DE CRUCERO EN CALZADA INDEPENDENCIA Y CALLE NOVENA.	\$ 485,974.14	210	m2	30,000	ORIENTE	100.00%	100.00%
PRON18/8008	TRABAJOS DE REHABILITACIÓN EN CAMPO DE FUTBOL NECAXA, CAMPO DE FUTBOL ANEXO AL NECAXA Y UNIDAD DEPORTIVA INDUSTRIAL.	\$ 240,000.00	1	obra	6,781	COL. NUEVA Y COL. INDUSTRIAL	100.00%	100.00%
PRON18/8009	ADECUACIONES PARA DELIMITAR DERECHO DE VÍA EN VIALIDAD PRESA INFIERNILLO.	\$ 170,000.00	1	obra	6,000	COL. GRANJAS NUEVAS	0.00%	0.00%
PRON18/8010	CONSTRUCCIÓN DE ÁREA PARA JUEGOS INFANTILES EN BOSQUE DE LA CIUDAD.	\$ 380,480.00	1	obra	50,000	BOSQUE DE LA CIUDAD	0.00%	70.00%
PRON19/9005	CONSTRUCCIÓN DE CASETA DE POLICÍA EN EL POBLADO GUADALUPE VICTORIA (KILOMETRO 43).	\$ 249,992.55	1	obra	17,000	POB. GUADALUPE VICTORIA	0.00%	30.00%
PRON19/9006	CONSTRUCCIÓN DE MODULO DE SANITARIOS EN LA DELEGACIÓN ALGODONES.	\$ 229,392.83	1	obra	10,000	DEL. ALGODONES	47.03%	62.92%
PRON19/9035	CONSTRUCCIÓN DE SUBESTACIÓN ELÉCTRICA EN PLANTA DE AGUA DEL EJIDO OAXACA.	\$ 149,904.00	1	obra	5,000	EJ. OAXACA	100.00%	99.42%
TOTAL		\$ 1,905,743.52						

NO. DE OBRA	NOMBRE Y DESCRIPCION DE LA OBRA	AUTORIZADO COMISION	META	U	BENEF.	UBICACION	AVANCE FIS.	AVANCE FIN.
FORTAMUN								
FORTAMUN18/8003	CONSTRUCCIÓN DE ALBERGUE PARA ATENCIÓN DE MIGRANTES EN LA CIUDAD DE MEXICALI, B.C. (SEGUNDA ETAPA)	\$ 3,208,895.85	1	obra	100	COL BELLAVISTA	100.00%	100.00%
FORTAMUN18/8004	CONSTRUCCIÓN DE ESTACIONAMIENTO Y OBRA EXTERIOR DE ALBERGUE PARA ATENCIÓN DE MIGRANTES EN LA CIUDAD DE MEXICALI, B.C.	\$ 2,749,377.02	1	obra	100	COL BELLAVISTA	100.00%	100.00%
FORTAMUN18/8005	CONSTRUCCIÓN DE ESTACIONAMIENTO DE ESTANCIA PARA MUJERES Y PACIENTES DE LA UNIDAD DE ESPECIALIDADES MEDICAS DE ONCOLOGÍA (UNEME) EN LA CIUDAD DE MEXICALI, B.C.	\$ 2,455,931.43	1	obra	25	ZONA ORIENTE	100.00%	100.00%
FORTAMUN18/8006	CONSTRUCCIÓN DE OFICINAS PARA EL SISTEMA MUNICIPAL DE TRANSPORTE (SIMUTRA).	\$ 7,891,542.64	1	obra	25,000	COL. IGNACIO ALLENDE	100.00%	100.00%
FORTAMUN18/8007	CONSTRUCCION DE LINEA MORADA PARA APROVECHAMIENTO DE AGUA TRATADA DE PLAZA CACHANILLA, PARA LAS INSTALACIONES DEL PARQUE VICENTE GUERRERO Y MUSEO SOL DEL NIÑO	\$ 297,206.35	1	obra	10,000	COL. CARBAJAL	100.00%	100.00%
FORTAMUN18/8008	CONSTRUCCIÓN DE SUBCOMANDANCIA DE POLICÍA, ZONA NORESTE (PRIMERA ETAPA).	\$ 38,156,454.06	1	obra	50,000	ZONA ORIENTE	100.00%	100.00%
FORTAMUN18/8009	REHABILITACIÓN DE CARPETA ASFÁLTICA EN CALZADA CETYS, DE BULEVAR MANUEL GÓMEZ MORIN A BULEVAR VENUSTIANO CARRANZA.	\$ 8,585,000.00	15,000	m2	350,000	NORESTE DE LA CIUDAD	100.00%	100.00%
	TOTAL	\$ 63,344,407.35						
ESTADO								
ESTADO18/8002	RECONSTRUCCIÓN DE AVENIDA SAN PEDRO MEZQUITAL, ENTRE BULEVAR VENUSTIANO CARRANZA Y CALLE "A".	\$ 4,780,000.00	9,070	m2	50,000	GONZALEZ ORTEGA	0.00%	0.00%
ESTADO18/8003	AMPLIACIÓN DE CALZADA ANÁHUAC, DE LAGUNA DE MAYRAN HASTA AVENIDA GOBERNADOR (PRIMERA ETAPA).	\$ 10,000,000.00	10,500	m2	100,000	VILLAS DEL REY	0.00%	0.00%
ESTADO18/8004	CONSTRUCCIÓN DE RED PARA ALCANTARILLADO PLUVIAL EN VIALIDAD PRESA INFIERNILLO Y CALLE "A".	\$ 3,600,000.00	1,050	m	6,000	VARIAS COLONIAS	0.00%	0.00%
	REHABILITACIÓN DE CALZADA DE LOS PRESIDENTES (RIO NUEVO).	\$ 4,752,000.00	13,890	m2	350,000	VARIAS COLONIAS	0.00%	0.00%
	TOTAL	\$ 23,132,000.00						
FONDO MINERO								
FOMIN19/9001	RECONSTRUCCIÓN DE 2,880 METROS CUADRADOS DE PAVIMENTO DE CONCRETO ASFALTICO EN ACCESO A POBLADO LAS MINITAS, EN EL POBLADO SAN FELIPE, MUNICIPIO DE MEXICALI, BAJA CALIFORNIA.	\$ 2,523,000.00	2,880	m2	314	SAN FELIPE, B.C.	73.23%	81.19%
FOMIN19/9002	CONSTRUCCIÓN DE 920 METROS CUADRADOS DE PAVIMENTO CON CONCRETO ASFALTICO PARA ACCESO AL EJIDO PLAN NACIONAL AGRARIO, EN EL MUNICIPIO DE MEXICALI, BAJA CALIFORNIA.	\$ 1,135,000.00	920	m2	692	EJ. PLAN NACIONAL AGRARIO	61.06%	74.88%
FOMIN19/9003	RECONSTRUCCIÓN DE 7,440 METROS CUADRADOS DE PAVIMENTO DE CONCRETO ASFALTICO EN AVENIDA ENSENADA, DE CALLE MAR CARIBE A CALLE ECUALIPTOS, Y RECONSTRUCCIÓN DE 2,535 METROS CUADRADOS DE PAVIMENTO DE CONCRETO ASFALTICO EN CALLE ECUALIPTOS, DE AVENIDA ENSENADA HASTA AVENIDA CHETUMAL EN EL POBLADO SAN FELIPE, MUNICIPIO DE MEXICALI, BAJA CALIFORNIA.	\$ 10,289,000.00	9,975	m2	632	SAN FELIPE, B.C.	95.00%	85.06%
FOMIN19/9004	PAVIMENTACIÓN CON CONCRETO ASFALTICO DE 2,200 METROS CUADRADOS EN AVENIDA MAZATLÁN, DE MAR CARIBE A MAR BERMEJO, EN EL POBLADO SAN FELIPE, MUNICIPIO DE MEXICALI, BAJA CALIFORNIA.	\$ 2,646,000.00	2,200	m2	1,180	SAN FELIPE, B.C.	15.00%	40.43%
	CONSTRUCCIÓN DE 2,200 METROS DE LÍNEA PRIMARIA PARA ELECTRIFICACIÓN DEL EJIDO PLAN NACIONAL AGRARIO, EN EL MUNICIPIO DE MEXICALI, BAJA CALIFORNIA.	\$ 1,790,228.00	2,200	m2	692	EJ. PLAN NACIONAL AGRARIO	0.00%	0.00%
	TOTAL	\$ 18,383,228.00						
PROGRAMA ESPECIAL DE PAVIMENTACION								
PEP18/8001	PAVIMENTACION DE CALLE ALBARRAZ, CALLE FUENTE DEL SOL Y AVENIDA MONTES DE LEON, EN DIVERSAS COLONIAS DE LA CIUDAD DE MEXICALI	\$ 6,347,897.29	14,760	m2	14,738	DIVERSOS	100.00%	100.00%
PEP18/8002	PAVIMENTACION DE CALLE TOMAS BELENDES, DE BULEVAR HECTOR TERAN TERAN A CALLE MATIAS GOMEZ, EN LA COLONIA LUCIO BLANCO.	\$ 1,989,335.75	4,080	m2	6,790	COL. LUCIO BLANCO	100.00%	100.00%
PEP18/8003	PROLONGACION DE CALLE LAGO SALADO (HURON) Y CONSTRUCCION DE PUENTE PARA ACCESO A FRACCIONAMIENTO PORTICOS DEL VALLE.	\$ 3,252,834.41	4,500	m2	6,532	COL. LAGUNAS	0.00%	30.00%
PEP18/8004	PAVIMENTACION DE CALLE FRANCISCO MARQUEZ, DE AVENIDA DEFENSORES DE LA PATRIA HASTA AVENIDA JOSE MARIA DEL RIO (16 DE SEPTIEMBRE), EN LA COLONIA POPULAR LEANDRO VALLE.	\$ 1,232,789.42	3,320	m2	1,598	COL. LEANDRO VALLE	100.00%	95.17%
PEP18/8005	PAVIMENTACION DE CALLE SOCRATES, CALLE SANGUINES Y CALLE VIA LACTEA EN DIVERSAS COLONIAS DE LA CIUDAD DE MEXICALI	\$ 3,893,271.70	9,840	m2	6,901	DIVERSOS	100.00%	99.75%
PEP18/8006	PAVIMENTACION DE CALLE PSICOLOGOS DE CALLE RIO CLAUDIA HASTA AVENIDA NACIONES UNIDAS Y DE AVENIDA YUGOSLAVIA A CAMINO NACIONAL, Y PAVIMENTACION DE CALLE ARQUEOLOGOS DE CALLE RIO NILO A CALLE RIO AMAZONAS, EN DIVERSAS COLONIAS DE LA CIUDAD DE MEXICALI.	\$ 5,166,076.10	12,000	m2	13,807	COL. NACIONALISTA	100.00%	100.00%

NO. DE OBRA	NOMBRE Y DESCRIPCION DE LA OBRA	AUTORIZADO COMISION	META	U	BENEF.	UBICACION	AVANCE FIS.	AVANCE FIN.
PEP18/8007	PAVIMENTACION DE CALLE AQUILES SERDAN DE AVENIDA 5 DE MAYO A CALLE CUARTA, Y CALLE CUARTA DE AVENIDA IGNACIO ZARAGOZA (CARRETERA ESTATAL No. 2) A CALLE AQUILES SERDAN, EN EL EJIDO PUEBLA.	\$ 2,441,482.82	5,120	m2	4,213	EJ. PUEBLA	93.00%	93.48%
PEP18/8008	PAVIMENTACION DE CALLE SAN FELIPE DE JESUS Y RECONSTRUCCION DE CALLE SAN RAMON EN DIVERSAS COLONIAS DE LA CIUDAD DE MEXICALI	\$ 3,605,155.31	7,857	m2	7,876	SANTO NIÑO	94.04%	95.03%
PEP18/8009	PAVIMENTACION DE CALLE CAMPECHE DE AVENIDA MICHOACAN HASTA AVENIDA OAXACA, DE CALLE PROGRESO DE AVENIDA MICHOACAN HASTA AVENIDA PUEBLA, Y DE CALLE ACAPULCO EN LA COLONIA PUEBLO NUEVO.	\$ 5,126,797.11	11,245	m2	3,616	PUEBLO NUEVO	100.00%	98.97%
PEP18/8010	PAVIMENTACION DE CALLE PROGRESO DE CALLEJON SAN LUIS POTOSI HASTA AVENIDA YUCATAN, Y DE CALLE JALAPA DE CALLEJON OAXACA HASTA AVENIDA PUEBLA, EN LA COLONIA LOMA LINDA	\$ 3,233,477.62	6,565	m2	3,063	LOMA LINDA	100.00%	100.00%
PEP18/8011	PAVIMENTACION DE CALLE REAL DEL SOL, DE CALLE DERECHO A CALLE EUCALIPTOS, EN EL FRACCIONAMIENTO REAL DEL SOL.	\$ 876,948.10	840	m2	3,691	FRACC. REAL DEL SOL	94.90%	93.09%
PEP18/8012	REHABILITACION DE DIVERSAS CALLES EN VARIAS COLONIAS DE LA CIUDAD DE MEXICALI	\$ 3,120,003.34	29,300	m2	12,000	VARIAS COLONIAS	100.00%	100.00%
PEP18/8013	RECONSTRUCCION DE PAVIMENTO EN AVENIDA MICHOACAN Y AVENIDA BAHIA DE LUCERNA, EN LA COLONIA LUCERNA.	\$ 876,979.90	2,400	m2	3,068	COL. LUCERNA	36.58%	91.29%
PEP18/8014	RECONSTRUCCION DE PAVIMENTO EN CALLE PRIMERA, DE CALLEJON CHAMPOTON A CALLE RIO ATOYAC, EN LA COLONIA GONZALEZ ORTEGA.	\$ 6,391,000.00	6,780	m2	3,333	COL. GONZALEZ ORTEGA	74.35%	82.05%
PEP18/8015	RECONSTRUCCION DE PAVIMENTO EN CALLE 13 DE SEPTIEMBRE, DE JARDINES DEL REY A VALLE UNION, EN EL FRACCIONAMIENTO PORTICOS DEL VALLE.	\$ 4,600,000.00	5,400	m2	6,691	PORTICOS DEL VALLE	78.00%	66.65%
PEP18/8016	MODERNIZACION DE CALLE CUARTA, DE CALZADA CETYS A CORREGIDORA SUR.	\$ 6,287,618.63	7,200	m2	5,005	CERRADA DEL SOL	15.81%	72.85%
PEP18/8017	AMPLIACION DE CALLE EUCALIPTOS (ENTRONQUE CON CALLE NOVENA)	\$ 4,000,000.00	3,300	m2	3,759	MONTECARLO	0.00%	43.29%
PEP18/8018	RECONSTRUCCION DE PAVIMENTO EN CALLE LISA, EN ACCESO A FRACCIONAMIENTO EL DORADO.	\$ 1,005,355.69	1,360	m2	2,159	FRACC. EL DORADO	100.00%	100.00%
PEP18/8019	REHABILITACION DE CARPETA ASFALTICA EN CALZADA FRANCISCO L. MONTEJANO, DE BULEVAR JUSTO SIERRA A CALZADA INDEPENDENCIA.	\$ 6,473,357.71	29,900	m2	5,642	VARIAS COLONIAS	93.78%	98.61%
PEP18/8020	REHABILITACION DE CARPETA ASFALTICA EN CALZADA FRANCISCO L. MONTEJANO, DE CALZADA INDEPENDENCIA A BULEVAR LAZARO CARDENAS.	\$ 1,859,434.81	25,600	m2	7,995	VARIAS COLONIAS	100.00%	100.00%
PEP18/8021	REHABILITACION DE CARPETA ASFALTICA EN BULEVAR MACRISTY DE HERMOSILLO, DE BULEVAR LAZARO CARDENAS A CALZADA INDEPENDENCIA.	\$ 2,500,000.00	21,690	m2	11,716	VARIAS COLONIAS	100.00%	100.00%
PEP18/8022	REHABILITACION DE CARPETA ASFALTICA EN BULEVAR MACRISTY DE HERMOSILLO, DE CALZADA INDEPENDENCIA A CALZADA CETYS.	\$ 6,053,217.46	45,780	m2	16,749	VARIAS COLONIAS	100.00%	100.00%
PEP18/8023	REHABILITACION DE CARPETA ASFALTICA EN CALLE RIO PRESIDIO, DE CALLE VICTOR ROSALES A CALZADA INDEPENDENCIA.	\$ 3,291,478.72	12,020	m2	8,501	COL. INDEPENDENCIA	100.00%	100.00%
PEP18/8024	REHABILITACION DE CARPETA ASFALTICA EN CALLE CUARTA, DE CALLE RIO ARMERIA A CORREDOR INDUSTRIAL PALACO.	\$ 6,421,773.70	23,270	m2	12,848	VARIAS COLONIAS	88.89%	67.47%
PEP18/8025	REHABILITACION DE CARPETA ASFALTICA EN CALLE NOVENA, DE CALLE RIO PANUCO A CORREDOR INDUSTRIAL PALACO.	\$ 5,429,168.44	23,530	m2	9,380	VARIAS COLONIAS	92.75%	94.96%
PEP19/9001	REHABILITACION DE CRUCERO EN CALZADA INDEPENDENCIA Y CALLE NOVENA.	\$ 56,321.95	1	obra	30,000	INDEPENDENCIA Y CALLE NOVENA		
	TOTAL	\$ 95,531,775.98						
	GRAN TOTAL	\$ 363,051,154.02						

MEMORIA FOTOGRAFICA

Primer Recorrido de Obra

22 Septiembre
2018

Comité de Planeación para el Desarrollo del
Municipio de Mexicali



Rehabilitación del Sistema de Agua Potable en el Poblado Compuertas Carejey, Delegación Batáquez

FAIS

\$ 6,805,152.02



Rehabilitación del Sistema de Agua Potable en el Ejido Netzahualcóyotl, Delegación Benito Juárez, en el Valle de Mexicali, B.C. (Segunda Etapa)

FAIS

\$ 2,636,093.84

2



Suministro e Instalación de Alumbrado Público en Vialidades Ejido Lázaro Cárdenas, Deleg. Benito Juárez

FAIS

\$ 522,760.22

3



Construcción de Planta Potabilizadora en el Ejido Colima, Delegación Batáquez

FAIS

\$ 11,711,368.47

4



Construcción de Línea de Conducción Ejido Chiapas II – Ejido Candelario Vela (Colima II), Delegación Hermosillo

FAIS

\$ 4,076,191.28

5



Pavimentación de Calle Michoacán en el Ejido Hermosillo

FAIS

\$ 1,606,286.01

6



Rehabilitación de Centro de Usos Múltiples (Villa Florida)

FAIS

\$ 843,092.25

7



Construcción de Estancia para Mujeres y Pacientes de la Unidad de Especialidades Médicas de Oncología (Uneme) en la Ciudad de Mexicali, B.C.

FORTAMUN

\$ 8,523,545.63

8



Reconstrucción de Pavimento en Calle José María Larroque, de Calle “H” a Calle “J”

PROYECTOS DE DESARROLLO REGIONAL

\$ 3,715,466.67

9



Construcción de Albergue para Atención a Migrantes en la Ciudad de Mexicali, B.C.

FORTAMUN

\$ 8,362,250.08

10



Rehabilitación de Carpeta Asfáltica en Calle Ciudad Victoria, de Calle San Carlos a Calzada de los Presidentes (Río Nuevo)

PROYECTOS DE DESARROLLO REGIONAL

\$ 1,144,274.71

11



MEMORIA FOTOGRAFICA

Segundo Recorrido de Obra

15 Diciembre
2018

Comité de Planeación para el Desarrollo del
Municipio de Mexicali



Perforación de pozo y rehabilitación del sistema de agua potable en el Ejido Veracruz I (segunda etapa), Delegación Guadalupe Victoria

FAIS

\$ 1,469,928.63



Rehabilitación del sistema de agua potable en el Ejido Jalisco, Delegación Hechicera

FAIS

\$ 7,010,047.33

2



Construcción de Estancia para Mujeres y Pacientes de la Unidad de Especialidades Medicas de Oncología (Uneme) en la Ciudad de Mexicali, B.C.

FORTAMUN

\$ 8,523,545.63

3



Reconstrucción de Pavimento en Calle José María Larroque, de Calle “H” a Calle “J”

PROYECTOS DE DESARROLLO REGIONAL

\$ 3,715,466.67

4



Rehabilitación de parque público Héroes de Chapultepec, en la Primera Sección

FONDO FRONTERAS

\$ 3,227,819.51

5

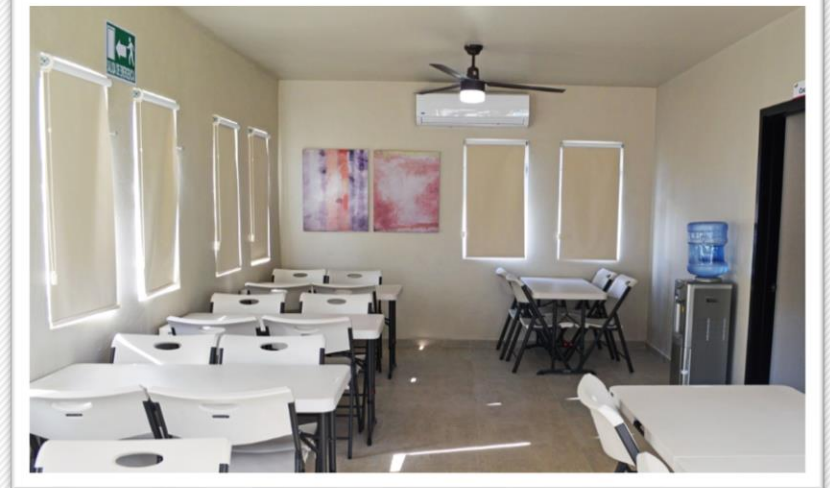


Construcción de albergue para atención a personas en situación de calle (El Peregrino)

FORTAMUN

\$ 8,362,250.08

6





2019

COMPENDIO DE OBRA PÚBLICA





PROGRAMA DE OBRA PÚBLICA 2019
DEPARTAMENTO DE INVERSIÓN PÚBLICA



FONDOS	MONTO
FONDO DE APORTACIONES PARA LA INFRAESTRUCTURA SOCIAL	\$ 131,485,536.83
PROGRAMA NORMAL	\$ 54,935,934.08
FONDO MINERO	\$ 13,177,000.00
FORTAMUN	\$ 1,860,000.00
TOTAL FONDOS	\$ 201,458,470.91

PROGRAMAS	MONTO
(EP) CONSTRUCCION Y MANTENIMIENTO DE EDIFICIOS PUBLICOS	\$ 22,010,463.46
(OP) OTROS PROYECTOS	\$ 4,500,000.00
(SC) AGUA Y SANEAMIENTO	\$ 68,899,105.31
(SG) ELECTRIFICACION	\$ 1,384,661.91
(SI) URBANIZACION MUNICIPAL	\$ 5,324,046.05
(SK) INFRAESTRUCTURA BASICA EDUCATIVA	\$ 23,414,135.45
(SL) INFRAESTRUCTURA DEPORTIVA	\$ 8,601,883.20
(SS) ASISTENCIA SOCIAL Y SERVICIOS COMUNITARIOS	\$ 3,065,507.29
(SV) URBANIZACION EN VIALIDADES	\$ 64,258,668.24
TOTAL PROGRAMAS	\$ 201,458,470.91

NO. DE OBRA	NOMBRE Y DESCRIPCION DE LA OBRA	AUTORIZADO COMISION	META	U	BENEF.	UBICACION	AVANCE FIS.	AVANCE FIN.
FONDO DE APORTACIONES PARA LA INFRAESTRUCTURA SOCIAL								
FAIS19/9007	REHABILITACION DEL SISTEMA DE AGUA POTABLE EN EL EJIDO LAZARO CARDENAS (LA MOSCA) 2DA. ETAPA.	\$ 3,520,000.00	1,500	m	2,463	EJ. LAZARO CARDENAS	0.00%	61.06%
FAIS19/9008	REHABILITACION DEL SISTEMA DE AGUA POTABLE EN EL EJIDO CAMPECHE (2DA ETAPA).	\$ 3,100,000.00	1,500	m	4,167 hab	EJ. CAMPECHE	17.44%	46.26%
FAIS19/9009	AMPLIACION DE RED DE AGUA POTABLE EN EL POBLADO CAMPO NACAY, DELEGACION GUADALUPE VICTORIA.	\$ 1,659,851.00	2,500	m	50 hab	CAMPO NACAY	0.00%	75.73%
FAIS19/9010	AMPLIACION DE RED DE AGUA POTABLE EN BENITO JUAREZ, DELEGACION GUADALUPE VICTORIA	\$ 2,039,020.00	3,200	m	72 hab	BENITO JUAREZ	85.00%	76.77%
FAIS19/9011	AMPLIACION DE RED DE AGUA POTABLE EN EL POBLADO LA 28.	\$ 1,048,000.00	1,000	m	72 hab	LA 28	50.55%	65.38%
FAIS19/9012	PAVIMENTACIÓN DE CALLE GUSTAVO TORRES Y CALLE INTERMEDIA EN EL POBLADO COLONIA CARRANZA, DELEGACIÓN CARRANZA	\$ 2,677,500.00	5,355	m2	1,901	COL. CARRANZA	83.65%	88.55%
FAIS19/9013	PAVIMENTACIÓN DE CALLE INDEPENDENCIA EN EL POBLADO GONZÁLEZ ORTEGA III, DELEGACIÓN CARRANZA	\$ 3,017,500.00	6,035	m2	1,901	POB. GLEZ ORTEGA III	0.00%	30.00%
FAIS19/9014	REHABILITACION DEL SISTEMA DE AGUA POTABLE EN EL EJIDO CUCAPAH INDIGENA, DELEGACION CARRANZA.	\$ 15,621,000.00	4,700	m	851 hab	EJ. CUCAPAH INDIGENA	0.00%	42.77%
FAIS19/9015	REHABILITACION DEL SISTEMA DE AGUA POTABLE EN EL EJIDO GUANAJUATO, DELEGACION CERRO PRIETO.	\$ 17,842,786.00	10,286	m	994 hab	EJ. GUANAJUATO	0.00%	56.57%
FAIS19/9017	PAVIMENTACIÓN DE CALLE DE LOS ROBLES EN EL POBLADO GUADALUPE VICTORIA, DELEGACIÓN GUADALUPE VICTORIA	\$ 3,038,750.00	6,077	m2	1,501	POB. GPE. VICTORIA	0.00%	30.00%
FAIS19/9018	PAVIMENTACIÓN DE CALLE DEL MAGUEY EN LA COLONIA LUCIO BLANCO	\$ 1,997,500.00	3,995	m2	4,900	COL. LUCIO BLANCO	65.03%	72.28%
FAIS19/9019	PAVIMENTACION DE ACCESO A COLONIA RENACIMIENTO DEL VALLE.	\$ 2,838,220.50	5,695	m2	2,400	RENACIMIENTO DEL VALLE	28.54%	49.91%
FAIS19/9020	PAVIMENTACIÓN DE CALLE VEINTICINCOAVA EN EL POBLADO GUADALUPE VICTORIA, DELEGACIÓN GUADALUPE VICTORIA	\$ 2,443,750.00	4,887	m2	2,948	POB. GPE VICTORIA	0.00%	30.00%
FAIS19/9021	PAVIMENTACIÓN DE CALLE M. MEJÍA Y CALLE RODOLFO SÁNCHEZ TABOADA EN EL POBLADO CIUDAD MORELOS, DELEGACIÓN MORELOS.	\$ 2,613,750.00	5,227	m2	1,838	POB. CD. MORELOS	0.00%	30.00%
FAIS19/9022	PAVIMENTACIÓN DE CALLE MUERDAGO EN LA COLONIA MEZQUITAL	\$ 2,271,500.00	4,130	m2	2,312	COL. MEZQUITAL	83.24%	71.71%
FAIS19/9023	CONSTRUCCIÓN DE CUBIERTA METÁLICA EN E.P. PLAN DE GUADALUPE.	\$ 1,122,053.58	1 obra		400	COL. REVOLUCIÓN	97.49%	95.16%
FAIS19/9024	CONSTRUCCIÓN DE CUBIERTA METÁLICA EN E. P. HIMNO NACIONAL	\$ 1,047,851.83	1 obra		300	EJ. SONORA, DELEG. CARRANZA	32.02%	52.41%
FAIS19/9025	CONSTRUCCIÓN DE CUBIERTA METÁLICA EN E. P. BENEMERITO DE LAS AMÉRICAS	\$ 852,130.15	1 obra		300	KM. 43, DELEG. GPE. VICTORIA	0.00%	30.00%
FAIS19/9026	CONSTRUCCIÓN DE CUBIERTA METÁLICA EN J. N. PROF. CONSUELO AYALA DE ESTRELLA	\$ 672,627.82	1 obra		380	COL. AMPLIACIÓN CENTINELA, DELEG. PROGRESO	57.22%	70.04%
FAIS19/9027	CONSTRUCCIÓN DE CUBIERTA METÁLICA EN ESC. SEC. DOCTOR FEDERICO MARTÍNEZ MANAUTOU NO. 42	\$ 1,136,884.40	1 obra		200	EJIDO DISTRITO FEDERAL, DELEG. BATÁQUEZ	30.00%	81.04%
FAIS19/9028	CONSTRUCCIÓN DE CUBIERTA METÁLICA EN E.P. ANA MARÍA PINEDA TORRES.	\$ 1,074,019.21	1 obra		200	COL. VALLE DEL SOL, DELEG. GPE. VICTORIA (KM 43)	98.85%	99.19%
FAIS19/9029	CONSTRUCCIÓN DE CUBIERTA METÁLICA EN E.P. LÁZARO CÁRDENAS.	\$ 773,141.22	1 obra		200	EJ. VERACRUZ I, DELEG. GUADALUPE VICTORIA	69.86%	78.91%
FAIS19/9030	CONSTRUCCIÓN DE CUBIERTA METÁLICA EN E.P. GRAL. LÁZARO CÁRDENAS.	\$ 498,433.69	1 obra		180	EJ. COLIMA II, DELEG. BATÁQUEZ	0.00%	0.00%
FAIS19/9031	CONSTRUCCIÓN DE CUBIERTA METÁLICA EN E.P. WALDO HERNANDEZ MALDONADO.	\$ 764,816.85	1 obra		380	COL. AMPL. NACIONALISTA	0.00%	0.00%
FAIS19/9032	CONSTRUCCIÓN DE CUBIERTA METÁLICA EN ESC. SEC. VALLE DE PUEBLA II.	\$ 1,602,023.23	1 obra		480	FRACC. VALLE DE PUEBLA	0.00%	0.00%
FAIS19/9033	AMPLIACION DE CUBIERTA METALICA EN CECYTE VICENTE GUERRERO, DELEGACION ALGODONES.	\$ 416,725.99	1 obra		300	LOS ALGODONES	0.00%	0.00%
FAIS19/9034	CONSTRUCCION DE CUBIERTA METALICA EN SEC. GRAL. CENTRO EDUCATIVO INTEGRAL CENTENARIO.	\$ 1,602,023.23	1 obra		527	FRACC. VILLA LOMAS ALTAS	0.00%	0.00%

NO. DE OBRA	NOMBRE Y DESCRIPCION DE LA OBRA	AUTORIZADO COMISION	META	U	BENEF.	UBICACION	AVANCE FIS.	AVANCE FIN.
FAIS19/9035	CONSTRUCCIÓN DE COMEDOR ESCOLAR EN TELESECUNDARIA NO. 42	\$ 1,327,453.31	1	obra	180	POB. CORONITAS (EJ. HERIBERTO JARA), DELEG. PROGRESO	0.00%	0.00%
FAIS19/9036	CONSTRUCCION DE COMEDOR ESCOLAR EN E.P. MERIDA, EJIDO MERIDA.	\$ 1,325,428.92	1	obra	91	EJ. MERIDA	0.00%	0.00%
FAIS19/9037	CONSTRUCCION DE COMEDOR ESCOLAR EN E.P. MANUEL RAMOS REYES	\$ 1,325,428.92	1	obra	76	EJ. TABASCO	0.00%	0.00%
FAIS19/9038	CONSTRUCCIÓN DE COMEDOR ESCOLAR EN E. P. LIBERTADORES	\$ 1,307,054.69	1	obra	300	COL. NACIONALISTA	0.00%	0.00%
FAIS19/9039	CONSTRUCCION DE COMEDOR ESCOLAR EN E.P. GUILLERMO PRIETO.	\$ 1,325,428.92	1	obra	118	COL. LA PUERTA	0.00%	0.00%
FAIS19/9040	CONSTRUCCIÓN DE COMEDOR ESCOLAR EN E.P. CONSTITUCION DE APATZINGAN	\$ 1,301,071.19	1	obra	262	CAMPO 19, CD.MORELOS, DELEG. MORELOS	0.00%	0.00%
FAIS19/9041	CONSTRUCCIÓN DE COMEDOR ESCOLAR EN E. P. PLAN DE SAN LUIS	\$ 1,307,054.69	1	obra	300	COL. ORIZABA	0.00%	0.00%
FAIS19/9042	AMPLIACION DE RED DE AGUA POTABLE EN EL EJIDO VERACRUZ II.	\$ 2,753,593.00	3,800	m	72 hab	EJ. VERACRUZ II	0.00%	0.00%
FAIS19/9043	AMPLIACION DE RED DE AGUA POTABLE EN EL POBLADO COLONIA CHAPULTEPEC, DELEGACION GUADALUPE VICTORIA.	\$ 2,575,254.00	3,600	m	43 hab	COL. CHAPULTEPEC	0.00%	0.00%
FAIS19/9044	AMPLIACION DE RED DE AGUA POTABLE EN EL POBLADO CAMPO LA 14 Y POBLADO EL REFUGIO, DELEGACION HERMOSILLO.	\$ 3,386,486.00	3,837	m	415 hab	CAMPO LA 14	0.00%	0.00%
FAIS19/9045	AMPLIACION DE RED DE AGUA POTABLE EN EL EJIDO TOLUCA II, DELEGACION BATAQUEZ.	\$ 3,697,212.00	3,900	m	360 hab	EJ. TOLUCA II	0.00%	0.00%
FAIS19/9046	AMPLIACION DE RED DE AGUA POTABLE EN EL POBLADO COLONIA BORQUEZ, DELEGACION BENITO JUAREZ.	\$ 3,820,904.00	5,800	m	155 hab	COL. BORQUEZ	0.00%	0.00%
FAIS19/9047	AMPLIACION DE RED DE AGUA POTABLE EN EL POBLADO COMPUERTA LA 29	\$ 3,484,743.00	4,446	m	252 hab	COMPUERTA LA 29	0.00%	0.00%
FAIS19/9048	REHABILITACION DEL SISTEMA DE AGUA POTABLE EN EL POBLADO COLONIA MIGUEL ALEMAN.	\$ 3,612,460.00	2,200	m	180 hab	COL. MIGUEL ALEMAN	0.00%	0.00%
FAIS19/9049	CONSTRUCCIÓN DE COMEDOR ESCOLAR EN E. P. HERMANOS GUILLEN	\$ 1,307,054.69	1	obra	100	COL. NO. 10 (LA LADRILLERA), DELEG. GLEZ ORTEGA	0.00%	0.00%
FAIS19/9050	CONSTRUCCION DE COMEDOR ESCOLAR EN E.P. ENRIQUE CORONA, DELEGACION HECHICERA.	\$ 1,325,428.92	1	obra	106	EJ. POLVORA	0.00%	0.00%
FAIS19/9052	SUMINISTRO E INSTALACION DE ALUMBRADO PUBLICO EN VIALIDADES DE LA COLONIA 27 DE ENERO, DELEGACION MORELOS.	\$ 173,435.60	15	pzas	252	COL. 27 DE ENERO	0.00%	0.00%
FAIS19/9052	SUMINISTRO E INSTALACION DE ALUMBRADO PUBLICO EN VIALIDADES DEL EJIDO TEHUANTEPEC, DELEGACION BENITO JUAREZ.	\$ 161,895.23	35	pzas	588	EJ. TEHUANTEPEC	0.00%	0.00%
FAIS19/9052	SUMINISTRO E INSTALACIÓN DE ALUMBRADO EN VIALIDADES DEL EJIDO COLIMA II, DELEG. BATÁQUEZ	\$ 179,567.64	39	pzas	655	EJIDO COLIMA II, DELEG. BATÁQUEZ	0.00%	0.00%
FAIS19/9052	SUMINISTRO E INSTALACIÓN DE ALUMBRADO EN VIALIDADES DEL EJIDO TULA, DELEG. HECHICERA	\$ 62,834.93	4	pzas	67	EJIDO TULA, DELEG. HECHICERA	0.00%	0.00%
FAIS19/9053	SUMINISTRO E INSTALACION DE ALUMBRADO PUBLICO EN VIALIDADES DEL EJIDO PAREDONES, DELEGACION MORELOS.	\$ 708,189.06	35	pzas	600	EJ. PAREDONES	0.00%	0.00%
FAIS19/9054	SUMINISTRO E INSTALACIÓN DE ALUMBRADO EN VIALIDADES DE LA COL. UNIÓN DE RESIDENTES LÁZARO CÁRDENAS	\$ 152,391.76	11	pzas	185	COL. UNIÓN DE RESIDENTES LÁZARO CÁRDENAS	0.00%	0.00%
FAIS19/9054	SUMINISTRO E INSTALACIÓN DE ALUMBRADO EN VIALIDADES DEL CONJUNTO URBANO ESPERANZA	\$ 20,515.91	3	pzas	50	COL. CONJUNTO URBANO ESPERANZA	0.00%	0.00%
FAIS19/9054	SUMINISTRO E INSTALACIÓN DE ALUMBRADO EN VIALIDADES DE LA COL. HIDALGO	\$ 133,889.62	9	pzas	151	COL. HIDALGO	0.00%	0.00%
FAIS19/9055	SUMINISTRO E INSTALACION DE ALUMBRADO PUBLICO EN VIALIDADES DE LA COLONIA MADERO, DELEGACION GUADALUPE VICTORIA.	\$ 204,955.89	21	pzas	353	COL. MADERO	0.00%	0.00%
FAIS19/9055	SUMINISTRO E INSTALACIÓN DE ALUMBRADO EN VIALIDADES DE LA COL. SILVA LA CURVA, DELEG. GPE. VICTORIA	\$ 106,784.33	6	pzas	100	COL. SILVA LA CURVA, DELEG. GPE. VICTORIA	0.00%	0.00%
	ELECTRIFICACION CALLEJON LAS FLORES, EJIDO EL CHOROPO, DELEGACION CERRO PRIETO	\$ 252,730.06				EJ. EL CHOROPO	0.00%	0.00%
	ELECTRIFICACION CALLEJON LOS PINOS, EJIDO EL CHOROPO, DELEGACION CERRO PRIETO	\$ 34,840.90				EJ. EL CHOROPO	0.00%	0.00%
	ELECTRIFICACION AVENIDA DEL CRATER, COLONIA EL SAUCE	\$ 78,540.12				COL. EL SAUCE	0.00%	0.00%
	ELECTRIFICACION EJIDO LOPEZ PORTILLO, DELEGACION VENUSTIANO CARRANZA	\$ 207,819.59				EJ. LOPEZ PORTILLO	0.00%	0.00%
	ELECTRIFICACION CALLEJON DEL PINACATE, EJIDO EL CHOROPO, DELEGACION CERRO PRIETO	\$ 28,653.91				EJ. EL CHOROPO	0.00%	0.00%

NO. DE OBRA	NOMBRE Y DESCRIPCION DE LA OBRA	AUTORIZADO COMISION	META	U	BENEF.	UBICACION	AVANCE FIS.	AVANCE FIN.
	ELECTRIFICACION EJIDO MONTERREY, DELEGACION BATAQUEZ	\$ 81,711.07				EJ. MONTERREY	0.00%	0.00%
	ELECTRIFICACION AVENIDA BRUMA, COLONIA NUEVO AMANECER	\$ 189,316.42				COL. NUEVO AMANECER	0.00%	0.00%
	ELECTRIFICACION EJIDO OVIEDO MOTA REACOMODO	\$ 60,278.75				EJ. OVIEDO MOTA	0.00%	0.00%
	ELECTRIFICACION EJIDO LAZARO CARDENAS LA 28, DELEGACION GUADALUPE VICTORIA	\$ 450,771.09				EJ. LAZARO CARDENAS	0.00%	0.00%
	PAVIMENTACION DE CALLE ARGENTINA, DE CALLE PRIMERA A CALLE TERCERA EN EL POBLADO CIUDAD COAHUILA (KILOMETRO 57)	\$ 2,650,000.00	5,300	m2	1,615 hab	CIUDAD COAHUILA	0.00%	0.00%
	PAVIMENTACION DE CALLE GUADALAJARA DE CALLE CUARTA A CALLE QUINTA EN EL POBLADO CIUDAD COAHUILA (KILOMETRO 57)	\$ 945,000.00	1,890	m2	1,818 hab	CIUDAD COAHUILA	0.00%	0.00%
	PAVIMENTACION DE CALLE ECUADOR EN EL POBLADO CIUDAD COAHUILA (KILOMETRO 57)	\$ 382,500.00	765	m2	1,818 hab	CIUDAD COAHUILA	0.00%	0.00%
	PAVIMENTACION DE CALLE SEXTA DE CALLE 18 DE ABRIL A CALLE 29 DE SEPTIEMBRE EN EL POBLADO CIUDAD GUADALUPE VICTORIA (KILOMETRO 43).	\$ 922,500.00	1,845	m2	4,975 hab	CIUDAD GUADALUPE VCITORIA	0.00%	0.00%
	PAVIMENTACION DE CALLE DECIMA DE CALLE 18 DE ABRIL A CALLE 16 DE SEPTIEMBRE, EN CIUDAD GUADALUPE VICTORIA.	\$ 1,800,000.00	3,600	m2	2,445 hab	CIUDAD GUADALUPE VICTORIA	0.00%	0.00%
	PAVIMENTACION DE CALLE DE LAS FLORES, DE CALLE ALVARO OBREGON A CALLE REACOMODO GONZALEZ, EN EL POBLADO GONZALEZ ORTEGA III.	\$ 2,587,500.00	5,175	m2	1,901 hab	DEL. CARRANZA	0.00%	0.00%
	PAVIMENTACION DE CALLE ACAPULCO DE CALLE MAR DE JAVA A CALLE MAR DORICO, EN EL POBLADO SAN FELIPE.	\$ 990,000.00	1,980	m2	2,181 hab	SAN FELIPE	0.00%	0.00%
	PAVIMENTACION DE CALLE EUCALIPTO EN COLONIA EL ALAMO, DELEGACION MORELOS.	\$ 1,687,500.00	3,375	m2	207 hab	DEL. MORELOS	0.00%	0.00%
	PAVIMENTACION DE CALLE SIMON BOLIVAR EN EL EJIDO OAXACA, DELEGACION DELTA.	\$ 2,835,000.00	5,670	m2	1,309 hab	EJ. OAXACA	0.00%	0.00%
	PAVIMENTACION DE CALLE OCTAVA, DE CALLE 18 DE ABRIL A CALLE 29 DE SEPTIEMBRE, EN CIUDAD GUADALUPE VICTORIA.	\$ 922,500.00	1,845	m2	1,594 hab	CIUDAD GUADALUPE VICTORIA	0.00%	0.00%
	TOTAL	\$ 131,485,536.83						
PROGRAMA NORMAL								
PRON19/9004	REHABILITACION DE CANCHA DE FUTBOL RAPIDO EN LA UNIDAD DEPORTIVA NACIONALISTA.	\$ 321,883.20	1	obra	6,259	COL. NACIONALISTA	0.00%	0.00%
PRON19/9007	REMODELACION DE LAS OFICINAS ADMINISTRATIVAS E INFORMATICA EN COMANDANCIA ANAHUAC.	\$ 2,406,319.32	1	obra	25,000	OFICINAS DSPM	0.00%	0.00%
PRON19/9008	REMODELACION DE LAS OFICINAS ADMINISTRATIVAS DE LA UNIDAD DE ATENCION A MENORES DE EDAD (UAME) Y UNIDAD DE VIOLENCIA INTRAFAMILIAR (UVI) EN COMANDANCIA ANAHUAC.	\$ 2,709,144.14	1	obra	25,000	OFICINAS DSPM	0.00%	0.00%
PRON19/9009	REPARACIONES EN PARQUE NUEVO MEXICALI	\$ 659,586.08	1	obra	4,562	NUEVO MEXICALI	0.00%	0.00%
PRON19/9010	COMPLEMENTO DE OBRA PARA LA REHABILITACIÓN DE UNIDAD DEPORTIVA COL. BELLAVISTA (AREA DE JUEGOS)	\$ 115,000.00	1	obra	6,048	COL. BELLAVISTA	0.00%	0.00%
PRON19/9011	RECONSTRUCCION DE CALLE ASOCIACION DE PERIODISTAS DE MEXICALI, EN LA COLONIA IGNACIO ALLENDE	\$ 1,387,194.87	2,700	m2	895	COL. IGNACIO ALLENDE	0.00%	0.00%

NO. DE OBRA	NOMBRE Y DESCRIPCION DE LA OBRA	AUTORIZADO COMISION	META	U	BENEF.	UBICACION	AVANCE FIS.	AVANCE FIN.
PRON19/9012	REHABILITACION DE AVENIDA CHETUMAL (SEGUNDA ETAPA) EN SAN FELIPE, B.C.	\$ 3,500,000.00	8,000	m2	2,336	SAN FELIPE	0.00%	0.00%
PRON19/9013	RECONSTRUCCION DE CALLE SIMON BOLIVAR EN EL EJIDO OAXACA.	\$ 1,402,500.00	2,550	m2	1,472	EJ. OAXACA	0.00%	0.00%
PRON19/9014	REHABILITACION DE UNIDAD DEPORTIVA LAZARO CARDENAS EN LA COLONIA ZACATECAS.	\$ 7,500,000.00	1 obra		5,094	COL. ZACATECAS	0.00%	0.00%
PRON19/9015	CONSTRUCCION DE ESTACION DE TRANSFERENCIA DE RESIDUOS SOLIDOS.	\$ 4,500,000.00	1 obra		250,000	PARQUE INDUSTRIAL EL COLORADO	0.00%	0.00%
PRON19/9016	REHABILITACION DE INSTALACIONES DEL SALON DE LA FAMA DEL DEPORTE.	\$ 1,200,000.00	1 obra		20,000	RIO NUEVO	0.00%	0.00%
PRON19/9019	REHABILITACION DE CAMELLONES EN VIALIDADES PRINCIPALES DE LA CIUDAD DE MEXICALI.	\$ 350,000.00	1 obra		250,000	VARIAS COLONIAS	0.00%	0.00%
PRON19/9020	CONSTRUCCION DE VELATORIOS DEL DIF EN EL POBLADO ESTACION COAHUILA (KILOMETRO 57).	\$ 4,000,000.00	1 obra		5,617	POB. ESTACION COAHUILA	0.00%	0.00%
PRON19/9022	CONSTRUCCION DE AREA PARA TIRO CON ARCO EN LA UNIDAD DEPORTIVA FRANCISCO VILLA (PRIMERA ETAPA)	\$ 365,000.00	1 obra		5,724	UNIDAD DEPORTIVA FRANCISCO VILLA	0.00%	0.00%
PRON19/9023	CONSTRUCCION DE LINEA MORADA PARA APROVECHAMIENTO DE AGUA TRATADA DE PLAZA CACHANILLA, PARA LAS INSTALACIONES DEL PARQUE VICENTE GUERRERO Y MUSEO SOL DEL NIÑO (CONSTRUCCION DE CISTERNA Y CARCAMO DE BOMBEO).	\$ 585,796.31	1 obra		10,000	PARQUE VICENTE GUERRERO	0.00%	0.00%
PRON19/9002	MEJORAMIENTO DE VIALIDADES MEDIANTE TRABAJOS DE RIEGO Y MOTOCONFORMADO EN LA ZONA NORTE DEL VALLE DE MEXICALI	\$ 1,312,344.19	#####	m2	87,500	ZONA NORTE	100.00%	100.00%
PRON19/9001	MEJORAMIENTO DE VIALIDADES MEDIANTE TRABAJOS DE RIEGO Y MOTOCONFORMADO EN LA ZONA CENTRO DEL VALLE DE MEXICALI	\$ 2,136,634.04	#####	m2	112,500	ZONA CENTRO	100.00%	100.00%
PRON19/9003	MEJORAMIENTO DE VIALIDADES MEDIANTE TRABAJOS DE RIEGO Y MOTOCONFORMADO EN LA ZONA SUR DEL VALLE DE MEXICALI	\$ 645,408.00	#####	m2	50,000	ZONA SUR	100.00%	100.00%
FONADIN19/9001	ADECUACIÓN DE CRUCEROS DEL CARRIL CONFINADO EN EL CORREDOR INDUSTRIAL PALACO PARA EL SISTEMA DE TRANSPORTE INTEGRADO (SEGUNDA ETAPA)	\$ 3,786,616.64	1 obra		500,000	CORREDOR SIT	0.00%	0.00%
PRON19/9034	CONSTRUCCION DE ESTACION DE BOMBEROS EN LA ZONA NORESTE DE LA CIUDAD DE MEXICALI.	\$ 9,835,000.00	1 obra		250,000	ZONA NORESTE	0.00%	0.00%
PRON19/9036	CONSTRUCCION DE SUBESTACION ELECTRICA PARA PLANTA POTABILIZADORA DEL EJIDO ESTACION DELTA.	\$ 152,000.00	1 obra		2,238	ESTACION DELTA	0.00%	0.00%
	REHABILITACION DE CARPETA ASFALTICA EN CALLE SARATOGA, DE JOSE MARIA PINO SUAREZ (CALLE SEXTA) A CALLE INTERNACIONAL, EN EL POBLADO LOS ALGODONES.	\$ 2,000,000.00	1 obra		4,629	LOS ALGODONES		
PRON19/9024	REHABILITACION DE COMEDOR COMUNITARIO PORTALES.	\$ 269,005.73	1 obra			COL. PORTALES	0.00%	0.00%
PRON19/9025	REHABILITACION DE COMEDOR COMUNITARIO SANTORALES.	\$ 260,710.98	1 obra			SANTORALES	0.00%	0.00%
PRON19/9026	REHABILITACION DE COMEDOR COMUNITARIO CARBAJAL.	\$ 239,160.27	1 obra			COL. CARBAJAL	0.00%	0.00%
PRON19/9027	REHABILITACION DE COMEDOR COMUNITARIO CARRANZA.	\$ 219,532.77	1 obra			COL. CARRANZA	0.00%	0.00%
PRON19/9028	REHABILITACION DE COMEDOR COMUNITARIO NARANJOS.	\$ 273,932.63	1 obra			FRACC. NARANJOS	0.00%	0.00%
PRON19/9029	REHABILITACION DE COMEDOR COMUNITARIO AZTECA MAYOS.	\$ 375,151.64	1 obra			COL. AZTECA MAYOS	0.00%	0.00%

NO. DE OBRA	NOMBRE Y DESCRIPCION DE LA OBRA	AUTORIZADO COMISION	META	U	BENEF.	UBICACION	AVANCE FIS.	AVANCE FIN.
PRON19/9030	REHABILITACION DE COMEDOR COMUNITARIO NACIONALISTA.	\$ 554,792.78	1 obra			COL. NACIONALISTA	0.00%	0.00%
PRON19/9031	REHABILITACION DE COMEDOR COMUNITARIO VALLE DE PUEBLA.	\$ 278,399.22	1 obra			FRACC. VALLE DEL PUEBLA	0.00%	0.00%
PRON19/9032	REHABILITACION DE COMEDOR COMUNITARIO ROBLEDO.	\$ 352,838.83	1 obra			COL. ROBLEDO	0.00%	0.00%
PRON19/9033	REHABILITACION DE COMEDOR COMUNITARIO DIVISION DEL NORTE.	\$ 241,982.44	1 obra			COL. DIVISION DEL NORTE	0.00%	0.00%
	RECONSTRUCCION DE PAVIMENTO EN CALLE SAN CARLOS EN LA COLONIA SAN ISIDRO (SEGUNDA ETAPA).	\$ 700,000.00	1 obra			COL. SAN ISIDRO	0.00%	0.00%
	TRABAJOS DE REHABILITACION DE CANCHA DE FUTBOL EN LA UNIDAD DEPORTIVA DE LA COLONIA NACIONALISTA (COLOCACION DE PASTO SINTETICO).	\$ 300,000.00	1 obra			COL. NACIONALISTA	0.00%	0.00%
	TOTAL	\$ 54,935,934.08						
FONDO MINERO								
	RECONSTRUCCION DE 2,600 METROS CUADRADOS DE PAVIMENTO CON CONCRETO ASFALTICO EN CALLE MAR BALTICO, EN EL POBLADO SAN FELIPE, MUNICIPIO DE MEXICALI, BAJA CALIFORNIA.	\$ 2,340,000.00	2,600	m2	1,264	SAN FELIPE	0.00%	0.00%
	PAVIMENTACION DE 4,030 METROS CUADRADOS CON CONCRETO ASFALTICO DE CALLE SAN FELIPE, DE CALLE MAR CASPIO A CALLE GOLFO DE CADIZ, EN EL POBLADO SAN FELIPE, MUNICIPIO DE MEXICALI, BAJA CALIFORNIA.	\$ 3,627,000.00	4,030	m2	2,514	SAN FELIPE	0.00%	0.00%
	PAVIMENTACION DE 5,034 METROS CUADRADOS EN CIRCUITO DE VIALIDADES DEL EJIDO PLAN NACIONAL AGRARIO, MUNICIPIO DE MEXICALI, BAJA CALIFORNIA.	\$ 4,450,000.00	5,034	m2	692	EJ. PLAN NACIONAL AGRARIO	0.00%	0.00%
	SUMINISTRO E INSTALACION DE 150 LUMINARIAS TIPO LED EN EL EJIDO PLAN NACIONAL AGRARIO, MUNICIPIO DE MEXICALI, BAJA CALIFORNIA.	\$ 2,760,000.00	150	pzas	692	EJ. PLAN NACIONAL AGRARIO	0.00%	0.00%
	TOTAL	\$ 13,177,000.00						
FORTAMUN								
FORTAMUN19/900	CONSTRUCCION DE ESTACION DE BOMBEROS EN LA CIUDAD DE MEXICALI (SEGUNDA ETAPA).	\$ 1,860,000.00	1 obra		75,000	ZONA SUR	0.00%	0.00%
	TOTAL	\$ 1,860,000.00						
	GRAN TOTAL	\$ 201,458,470.91						

MEMORIA FOTOGRÁFICA

Primer Recorrido de Obra

12 Septiembre
2019

Comité de Planeación para el Desarrollo del
Municipio de Mexicali



Rehabilitación de Parque Publico en Villas del Rey

FORTAFIN

\$ 5,000,000.00

1



Construcción de Estación de Bomberos en la Ciudad de Mexicali (Primera y Segunda Etapa)

FORTAFIN - FORTAMUN

\$ 8,346,000.00

2



Integración de Ciclovía en el Corredor Industrial Palaco, Mexicali, B.C.

METROPOLITANO

\$ 1,762,189.51

3



Línea Express 1

FONADIN - BANOBRAS

\$ 102,424,474.64

4



Reconstrucción de Pavimento en Calle Primera, de Callejón Champotón a Calle Rio Atoyac, en la Colonia González Ortega

PROGRAMA ESPECIAL DE PAVIMENTACIÓN

\$ 6,391,000.00

5



Reconstrucción de Calle Asociación de Periodistas de Mexicali, en la Colonia Ignacio Allende

PROGRAMA NORMAL

\$ 1,387,194.87

6



Construcción De Oficinas Para El Sistema Municipal De Transporte (Simutra)

FORTAMUN

\$ 7,891,542.64

7



Ampliación de Calle Eucaliptos (Entronque con Calle Novena)

PROGRAMA ESPECIAL DE PAVIMENTACIÓN

\$ 4,000,000.00

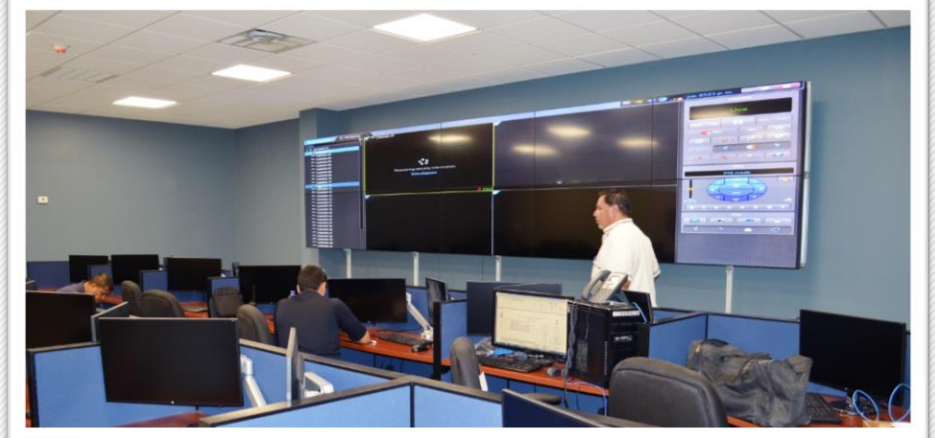


Construcción de Sub Comandancia de Policía, Zona Noreste (Primera Etapa)

FORTAMUN

\$ 38,156,454.06

9





COPLADEMM

Comité de Planeación para el Desarrollo
Municipal de Mexicali

M.A.P. Carmen Aidee Casillas Castillo
Coordinadora General del COPLADEMM

LAP. María de Jesús Soto Espinoza
Jefe del Departamento de Inversión de la Obra Pública

Arq. David Alfonso Jiménez Soo
Analista del Departamento de Inversión de la Obra Pública

Septiembre 2019